

Podstawowe informacje



Dane techniczne projektu

Całkowita powierzchnia	205.80 m²
Powierzchnia użytkowa	160 m²
Powierzchnia zabudowy	165.40 m²
Powierzchnia dachu	534.17 m²
Kubatura	596.90 m³
Wymiary budynku	11.58 x 17.88 m
Kąt nachylenia	35°
Wysokość budynku	8.36 m
Wymiary działki	19.58 x 25.88 m



Opis projektu

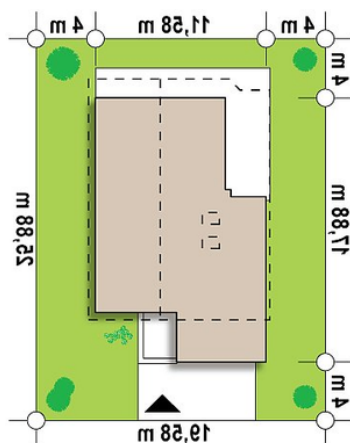
Projekt Zx50 jest nowoczesnym piętrowym domem z garażem dwustanowiskowym i tarasami na piętrze. Dach dwuspadowy oraz prosta bryła w połączeniu z naturalnymi okładzinami ścian sprawiają, że dom ma niepowtarzalny elegancki i współczesny wygląd. Duże okna powodują, że wnętrza są jasne i otwarte na otoczenie. Delikatne wstawki drewna stanowią subtelny element designu.

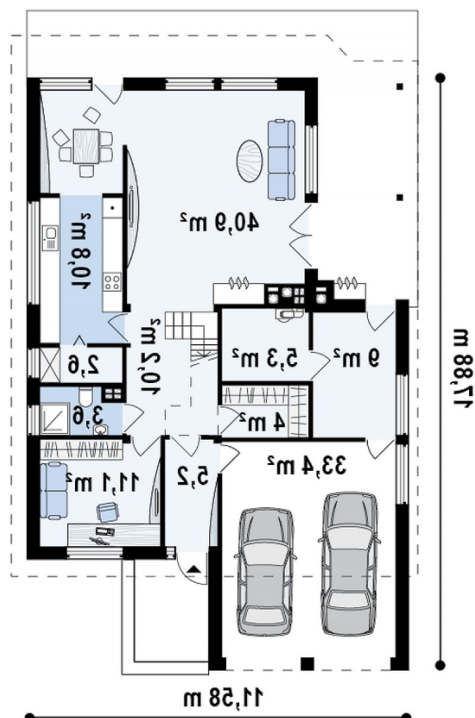
Centralny hol który stanowi ciąg komunikacyjny parteru dzieli go jednocześnie na strefy użytkowe. Obszerna przestrzeń dzienna - salon z kuchnią i jadalnią otwarte są na ogród. Kolejnymi zaletami projek...

Elewacje

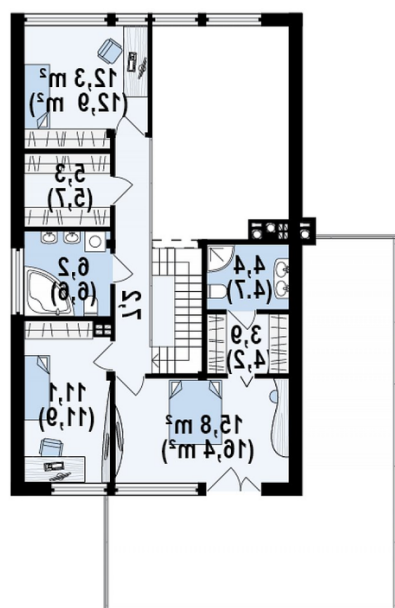


Sytuacje



Rzuty

Parter 136.10 m²

Sień	5.20 m ²
Garaż+pom. gosp.	42.40 m ²
Hol	10.20 m ²
Gabinet	11.10 m ²
WC	3.60 m ²
Kuchnia	10.80 m ²
Spizarka	2.60 m ²
Salon+jadalnia	40.90 m ²
Garderoba	4.00 m ²
Pom. gosp.	5.30 m ²


Poddasze 69.70 m²

Hol	7.20 m ²
Łazienka	4.40 m ²
Garderoba	3.90 m ²
Pokój	15.90 m ²
Pokój	11.10 m ²
Łazienka	6.20 m ²
Garderoba	5.30 m ²
Pokój	12.30 m ²