

Podstawowe informacje



Dane techniczne projektu

Całkowita powierzchnia	151.70 m²
Powierzchnia użytkowa	154.70 m²
Powierzchnia zabudowy	141.10 m²
Powierzchnia dachu	160 m²
Kubatura	448.01 m³
Wymiary budynku	14.64 x 9.64 m
Kąt nachylenia	35°
Wysokość budynku	8.02 m
Wymiary działki	22.64 x 17.64 m

Opis projektu

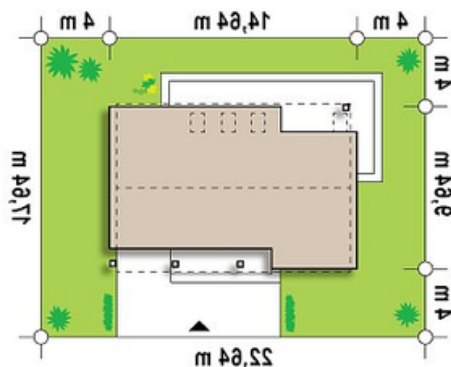
Zx43 to nowoczesny dom z poddaszem użytkowym dla 4,5-osobowej rodziny. Główną zaletą projektu jest zlokalizowana na parterze obszerna strefa dzienna otwarta na ogród.

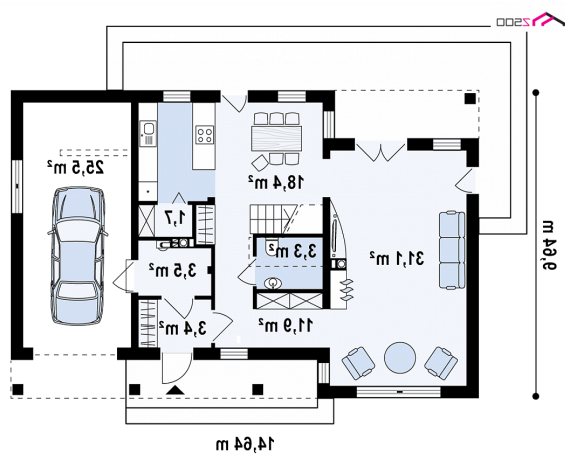
Salon połączony z jadalnią oraz kuchnią posiadają duże okna balkonowe, co umożliwia wyjście na częściowo zadaszony taras z każdego z tych pomieszczeń. Salon może być panoramiczny, okna wychodzące z tego pokoju na elewacji frontowej można z łatwością przedłużyć do samej ziemi. Przestrzeń kuchni i jadalni płynnie przenika się ze sobą, a w jej pobliżu zlokalizowane są wygodne schody na poddasze, które...

Elewacje

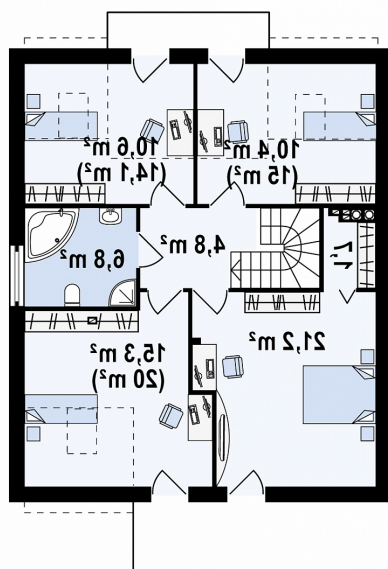


Sytuacje



Rzuty

Parter 73.40 m²

Sień	3.40 m ²
Hol	11.90 m ²
Salon	31.10 m ²
Kuchnia+jadalnia	18.40 m ²
Spizarka	1.70 m ²
WC	3.30 m ²
Pom. gosp.	3.60 m ²
Garaż	25.50 m ²


Poddasze 78.30 m²

Hol	7.90 m ²
Pokój	18.20 m ²
Pokój	17.20 m ²
Garderoba	2.50 m ²
Łazienka	2.50 m ²
Gabinet	9.30 m ²
Pokój	13.60 m ²
Łazienka	6.90 m ²
Garderoba	3.20 m ²