

Podstawowe informacje



Dane techniczne projektu

Całkowita powierzchnia	192.80 m²
Powierzchnia użytkowa	165.20 m²
Powierzchnia zabudowy	129.30 m²
Powierzchnia dachu	154.90 m²
Kubatura	515.50 m³
Wymiary budynku	13.14 x 9.84 m
Kąt nachylenia	22°
Wysokość budynku	8.35 m
Wymiary działki	20.14 x 17.84 m



Opis projektu

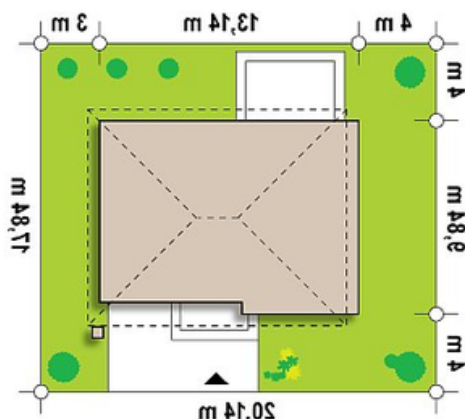
Zx29 to dom z nowoczesnej linii wygodnych domów piętrowych z garażem w bryle. Eleganckie, naturalne dodatki, jasna kolorystyka dodają mu klasy i wyjątkowego stylu jak przystało na dom willowy.

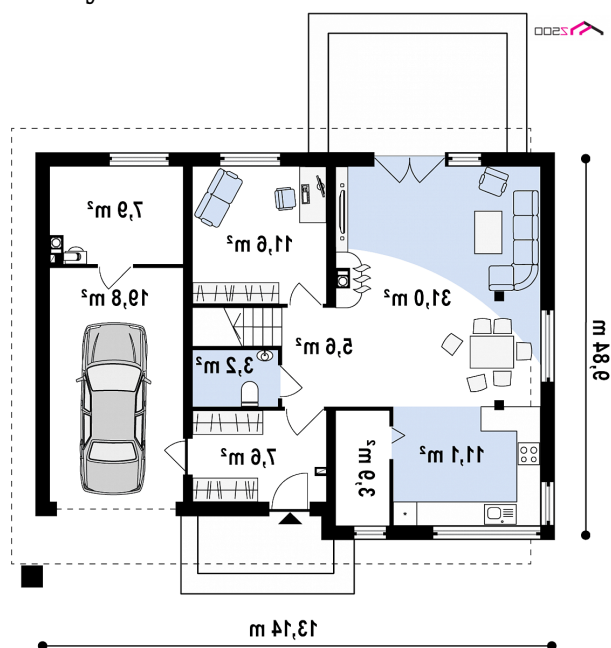
Zaletą tego projektu jest funkcjonalny układ wnętrza gdzie przestronny jasny, salon połączono z aneksem jadalnym. Wygodny stół usytuowano przy oknie z widokiem na ogród. Część kuchenną z dużym oknem narożnym od reszty strefy dziennej oddziela podwyższony blat bufetu. Z kuchni dostępna jest podręczna spiżarnia. Na parterze znajduje się wygodny gabinet, idealny zarówno...

Elewacje

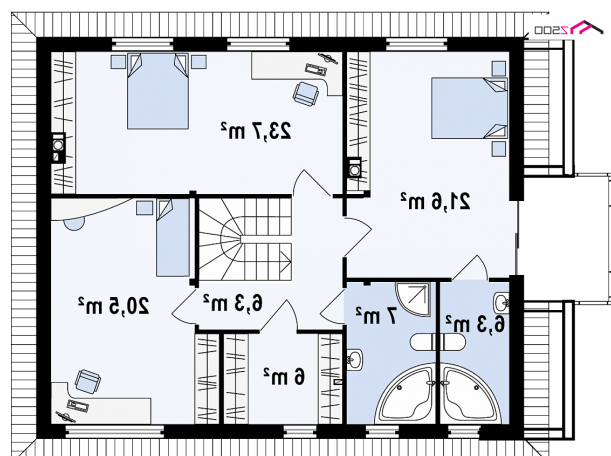


Sytuacje



Rzuty

Parter 101.70 m²

Sień	7.60 m ²
Hol+schody	5.60 m ²
WC	3.20 m ²
Gabinet	11.60 m ²
Salon+jadalnia	31.00 m ²
Kuchnia	11.10 m ²
Spizarka	7.90 m ²
Garaz	19.00 m ²


Poddasze 91.10 m²

Hol	6.30 m ²
Pokój	23.70 m ²
Pokój	21.60 m ²
Łazienka	7.00 m ²
Łazienka	6.30 m ²
Garderoba	6.00 m ²
Pokój	20.50 m ²