

Podstawowe informacje



Dane techniczne projektu

Całkowita powierzchnia	243.70 m²
Powierzchnia użytkowa	209.98 m²
Powierzchnia zabudowy	180.40 m²
Powierzchnia dachu	190 m²
Kubatura	723 m³
Wymiary budynku	16.44 x 11.34 m
Kąt nachylenia	2°
Wysokość budynku	7.17 m
Wymiary działki	24.44 x 19.34 m

Opis projektu

Projekt Zx21 to wyróżniająca się nowoczesną linią rezydencja rodzinna.

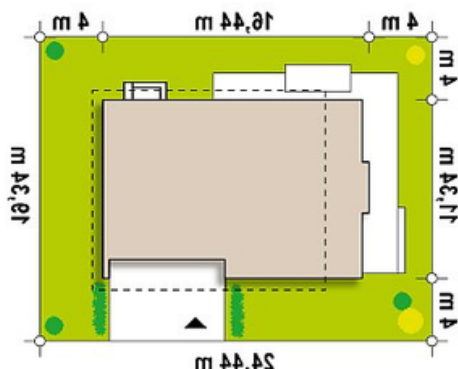
Projekt powstał w oparciu o najnowsze trendy światowe. Jest to dom z wyższej półki, unikalny w skali architektury krajowej. Posiada liczne, wysokie przeszklenia, wtopione w drewniane wykończenia tej doskonałej elewacji. Jego innowacyjna stylistyka zadowoli wszystkich poszukujących oryginalnych rozwiązań.

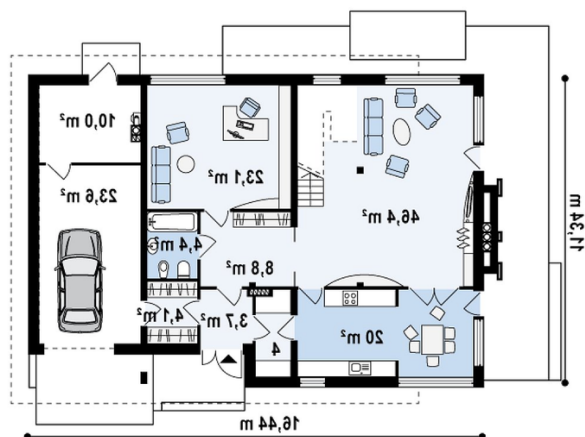
Wnętrze domu to duże otwarte przenikające się przestrzenie. Reprezentacyjny hol prowadzi wprost na aneks kominkowy w przestronnym salonie. Schody są tu częścią dekoracyjną i dopełniają design wnętrza. Spo...

Elewacje

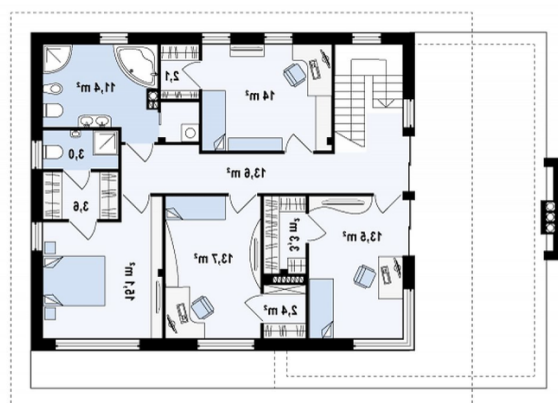


Sytuacje



Rzuty

Parter 147.80 m²

Sień	46.10 m ²
Garderoba	33.70 m ²
Łazienka	3.90 m ²
Pokój	8.80 m ²
Kuchnia+jadalnia	3.70 m ²
Salon	4.10 m ²
Garaż+pom. gosp.	4.40 m ²
Spizarka	23.10 m ²
Hol	20.00 m ²


Poddasze 95.90 m²

Pokój	13.90 m ²
Garderoba	3.60 m ²
Garderoba	2.40 m ²
Hol	13.80 m ²
Pokój	13.50 m ²
Łazienka	3.00 m ²
Pokój	15.10 m ²
Łazienka	11.50 m ²
Pokój	13.70 m ²
Garderoba	2.10 m ²
Garderoba	3.30 m ²