

Podstawowe informacje



Dane techniczne projektu

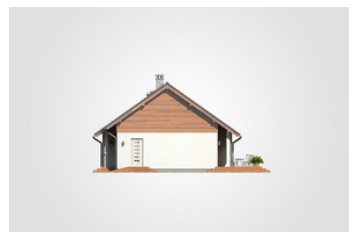
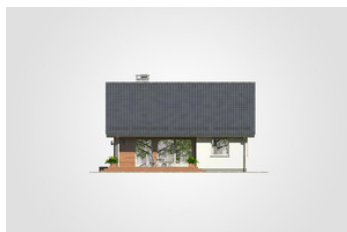
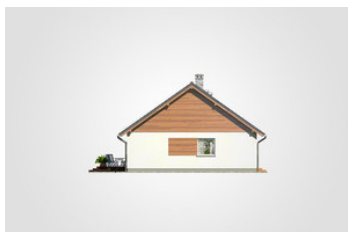
Całkowita powierzchnia	112.90 m²
Powierzchnia użytkowa	78.70 m²
Powierzchnia zabudowy	112.90 m²
Powierzchnia dachu	174.50 m²
Kubatura	600.80 m³
Wymiary budynku	11 x 10.70 m
Kąt nachylenia	35°
Wysokość budynku	7.44 m
Wymiary działki	19.08 x 18.70 m

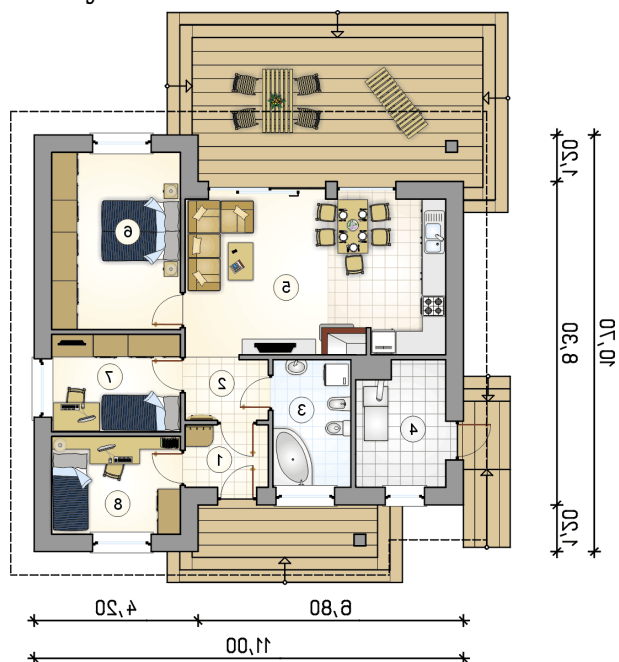


Opis projektu

Niewielki dom parterowy z kotłownią na paliwo stałe, odkrytym tarasem wypoczynkowym, energooszczędny

Elewacje



Rzuty

Parter 78.70 m²

przedsiónek	3.40 m ²
hall	3.50 m ²
łazienka	6.55 m ²
kotłownia	7.10 m ²
pokój dzienny z kuchnią	26.65 m ²
pokój	15.00 m ²
pokój	8.25 m ²
pokój	8.25 m ²

