

Podstawowe informacje



Dane techniczne projektu

Całkowita powierzchnia	294.60 m²
Powierzchnia użytkowa	262.50 m²
Powierzchnia zabudowy	183.80 m²
Powierzchnia dachu	167 m²
Kubatura	810.05 m³
Wymiary budynku	17.88 x 12.18 m
Kąt nachylenia	5°
Wysokość budynku	8.30 m
Wymiary działki	25.88 x 20.18 m



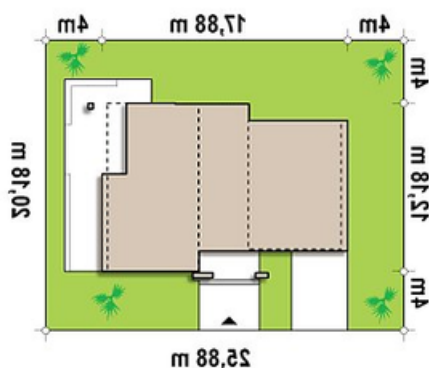
Opis projektu

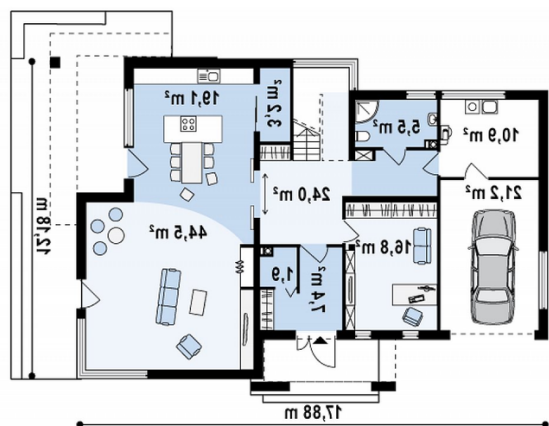
Zx15 jest nowoczesnym piętrowym domem o unikalnych kubicznych bryłach przenikających się wzajemnie. Naturalne materiały na elewacji kontrastują z czystą bielą ścian. Reprezentacyjna i nowoczesna klatka schodowa z narożnym oknem stanowi główny element holu, zapewniając doświetlenie wnętrza. Część dzienna stanowi obszerny salon połączony z kuchnią i jadalnią. Ogród i przeszklenia stanowią przedłużenie strefy dziennej. Kominek w salonie sąsiaduje z pomieszczeniem, które można wykorzystać na nowoczesne instalacje energooszczędne....

Elewacje

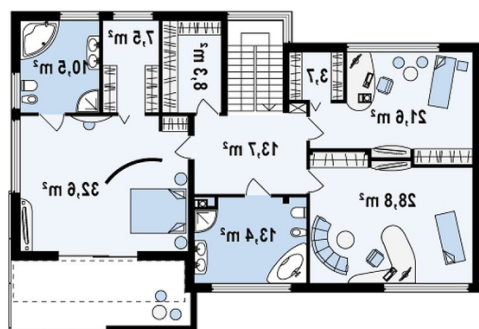


Sytuacje



Rzuty

Parter 154.50 m²

Łazienka	44.50 m ²
Pokój	32.10 m ²
Pom. gosp.	5.50 m ²
Sień	16.80 m ²
Hol+schody	1.90 m ²
Spizarka	7.40 m ²
Kuchnia	24.00 m ²
Salon+jadalnia	3.20 m ²
Garaż+pom. gosp.	19.10 m ²


Poddasze 140.10 m²

Łazienka	13.40 m ²
Garderoba	7.50 m ²
Garderoba	8.30 m ²
Hol+schody	13.70 m ²
Garderoba	3.70 m ²
Pokój	32.60 m ²
Pokój	28.80 m ²
Pokój	21.60 m ²
Łazienka	10.50 m ²