

Podstawowe informacje



Dane techniczne projektu

| | |
|-------------------------------|-----------------------------|
| Całkowita powierzchnia | 179.30 m² |
| Powierzchnia użytkowa | 170.59 m² |
| Powierzchnia zabudowy | 153.20 m² |
| Powierzchnia dachu | 231 m² |
| Kubatura | 556.80 m³ |
| Wymiary budynku | 16.58 x 10.68 m |
| Kąt nachylenia | 30° |
| Wysokość budynku | 9.55 m |
| Wymiary działki | 23.58 x 18.68 m |



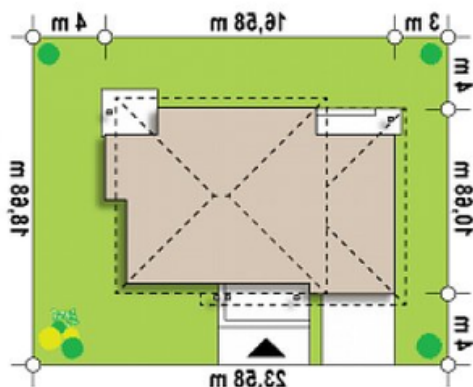
Opis projektu

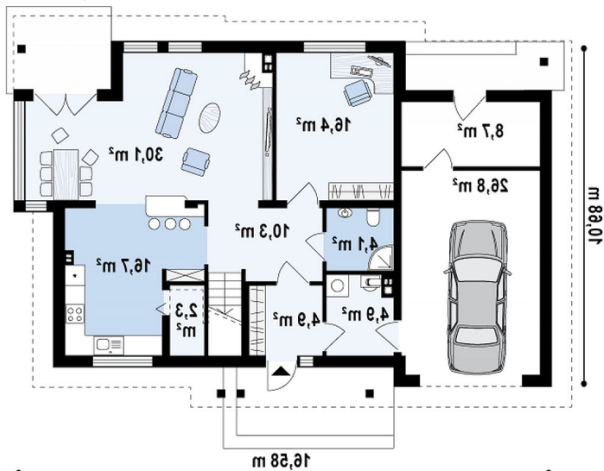
Zx12 to piętrowy dom o prostej bryle z garażem bocznym. Charakterystyczny wykusz w salonie łączy wnętrze domu z ogrodem. Drewniane elementy na elewacjach nadają budynkowi wyjątkowego i niepowtarzalnego charakteru. Zadaszone wejście do domu zaakcentowano dwoma słupami podpierającymi daszek. W sieni znalazło się miejsce na dużą szafę. Z garażu do wnętrza domu prowadzi wejście przez pomieszczenie gospodarcze. Część dzienną stanowi przestronny salon z jadalnią oraz kuchnia ze spiżarnią. Okna wykusza i drzwi balkonowe salonu wychodzą na ogród....

Elewacje

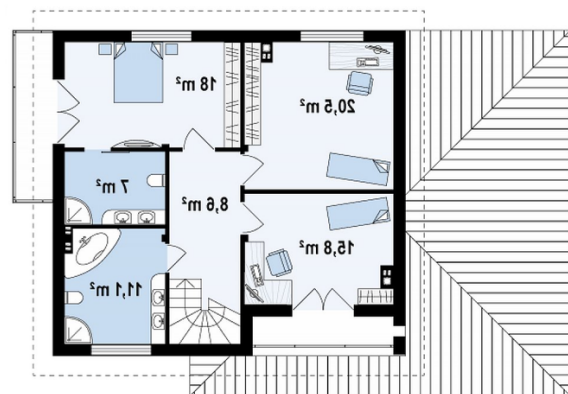


Sytuacje



Rzuty

Parter 98.30 m²

| | |
|---------------------------|----------------------|
| Sień | 4.90 m ² |
| Pomieszczenie gospodarcze | 8.70 m ² |
| Hol | 10.20 m ² |
| Kuchnia | 16.70 m ² |
| Salon+jadalnia | 30.10 m ² |
| Pokój | 16.40 m ² |
| Łazienka | 4.10 m ² |
| Pom. gosp. | 4.90 m ² |
| Garaż | 26.80 m ² |
| Spizarka | 2.30 m ² |


Poddasze 81 m²

| | |
|----------|----------------------|
| Hol | 8.60 m ² |
| Pokój | 15.80 m ² |
| Pokój | 20.50 m ² |
| Pokój | 18.00 m ² |
| Łazienka | 7.00 m ² |
| Łazienka | 11.10 m ² |