

Podstawowe informacje



Dane techniczne projektu

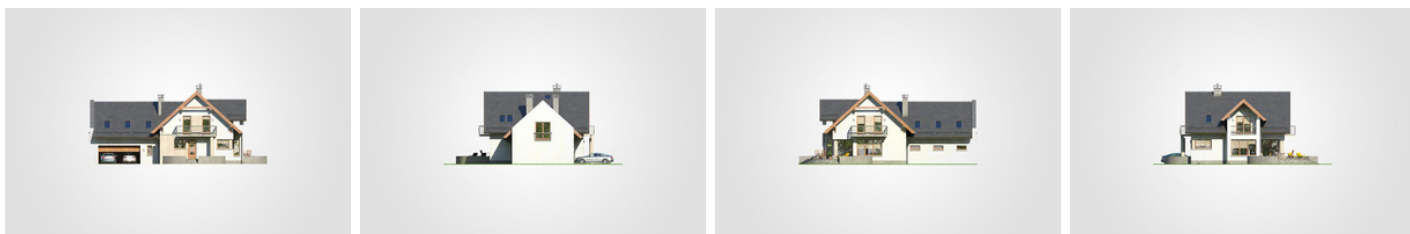
Całkowita powierzchnia	393.90 m²
Powierzchnia użytkowa	179.30 m²
Powierzchnia zabudowy	172.10 m²
Powierzchnia dachu	271.75 m²
Kubatura	1 216.15 m³
Wymiary budynku	18.15 x 11.10 m
Kąt nachylenia	42°
Wysokość budynku	8.70 m
Wymiary działki	26.15 x 20.30 m



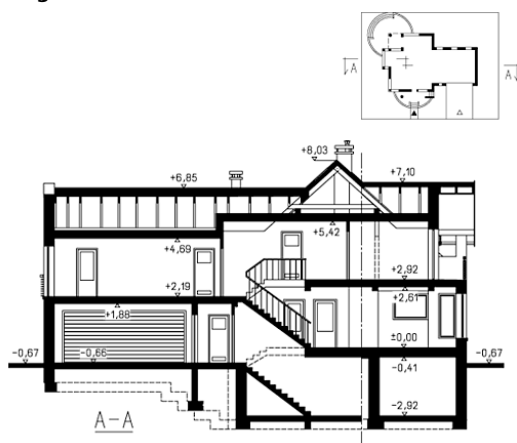
Opis projektu

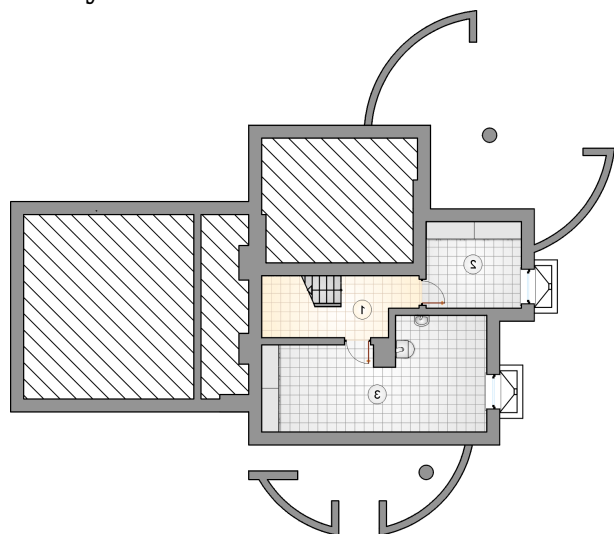
Parterowy dom z poddaszem użytkowym, 2-stanowiskowym garażem i 4 sypialniami, podpiwniczony

Elewacje



Przekrój



Rzuty**Piwnica 46.45 m²**

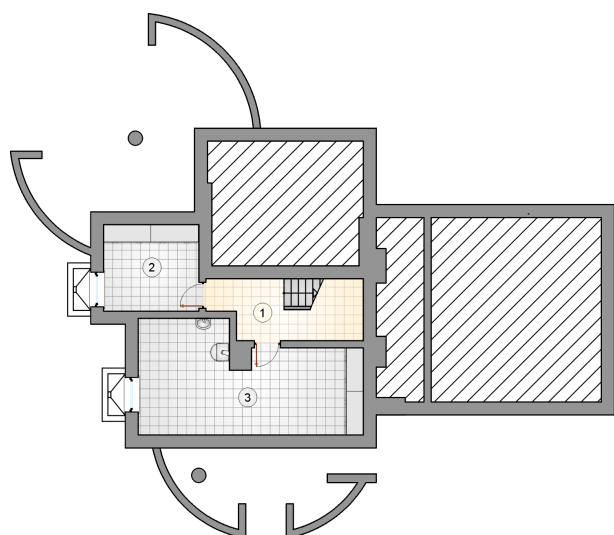
łącznik z komunikacją

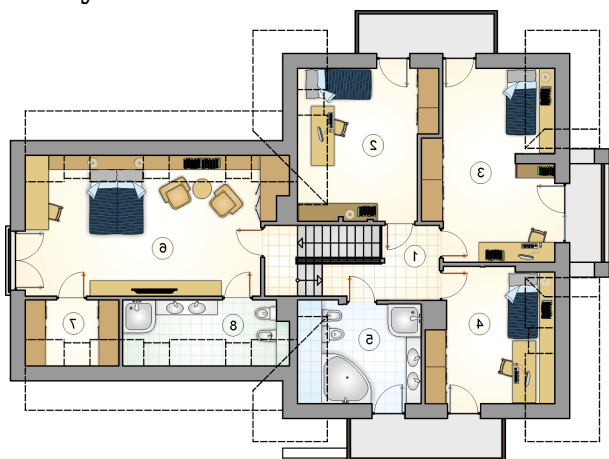
10.90 m²

piwnica

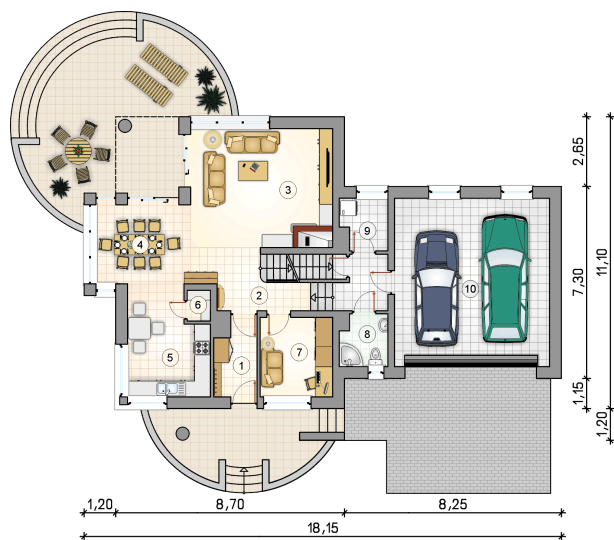
9.70 m²

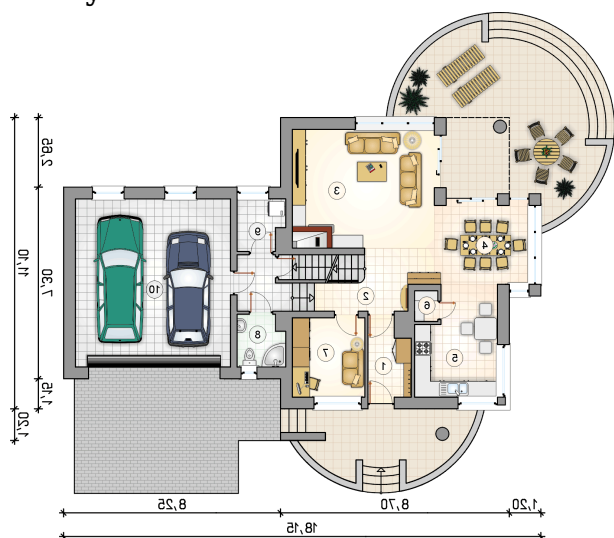
kotłownia

25.85 m²

Rzuty

Parter 81.85 m²

przedsionek	4.35 m ²
garaż	37.40 m ²
hall z komunikacją	12.50 m ²
pokój dzienny	25.15 m ²
jadalnia	12.45 m ²
kuchnia	11.60 m ²
spizarka	1.00 m ²
pokój	8.15 m ²
łazienka	3.35 m ²
pom.gospodarcze	3.30 m ²



Rzuty

Poddasze 97.45 m²

hall z komunikacją	8.80 m ²
pokój	14.00 m ²
pokój	18.80 m ²
pokój	11.40 m ²
łazienka	8.70 m ²
pokój	26.00 m ²
garderoba	3.60 m ²
łazienka	6.15 m ²

