

Podstawowe informacje



Dane techniczne projektu

Całkowita powierzchnia	886.80 m²
Powierzchnia użytkowa	595.70 m²
Powierzchnia zabudowy	310.20 m²
Powierzchnia dachu	426.50 m²
Kubatura	1 707.20 m³
Wymiary budynku	37 x 24 m
Kąt nachylenia	38°
Wysokość budynku	11.34 m
Wymiary działki	45 x 32 m

Opis projektu

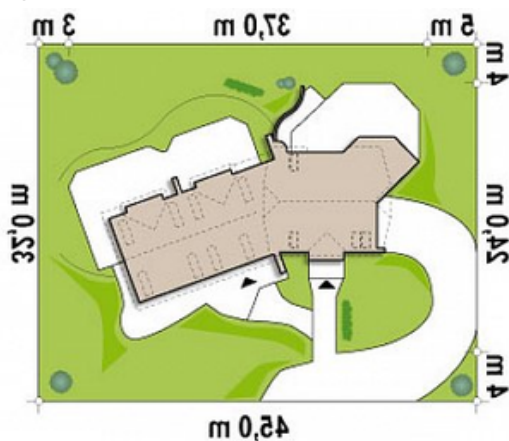
Zr2 to projekt rezydencji z częścią rekreacyjną - stanowi zestawienie dwóch skrzydeł ustawionych wobec siebie pod niewielkim kątem na różnych poziomach terenu. Budynek jest piętrowy i częściowo podpiwniczony - możliwy do usytuowania na zboczu skarpy.

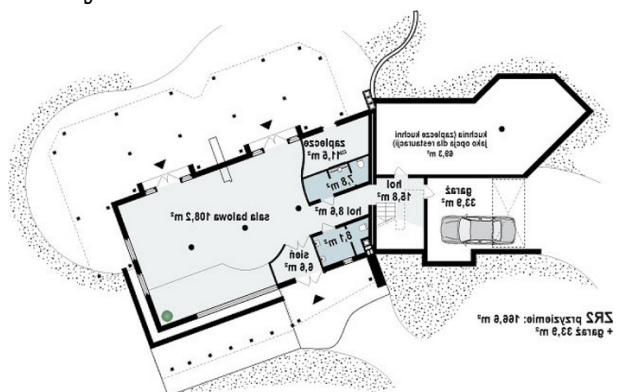
Budynek przykryty jest dwuspadowym dachem oraz posiada rozbudowany układ tarasów połączony harmonijnie z terenem i elementami elewacji. Bryła wzbogacona jest przez kominy w formie wysokich skośnych przypór i naturalne elementy zdobienia fasad. Poziom garażu stanowi przyziemie części rekreacyjnej nad kt&o...

Elewacje

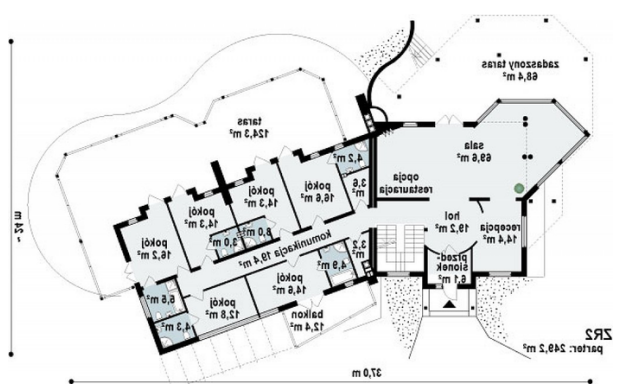


Sytuacje

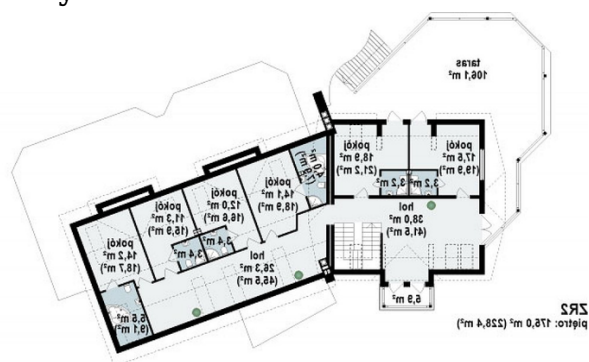


Rzuty

Piwnica 269.80 m²

Sień	6.60 m ²
Sala bankietowa	108.20 m ²
Hol	8.60 m ²
WC	8.10 m ²
WC	7.80 m ²
Zaplecze	11.50 m ²
Hol	15.80 m ²
Garaż	33.90 m ²
Kuchnia	69.30 m ²


Parter 330 m²

Sień	6.10 m ²
Balkon	12.40 m ²
Pokój	12.80 m ²
Łazienka	4.30 m ²
Pokój	16.20 m ²
Łazienka	5.50 m ²
Pokój	14.30 m ²
Łazienka	3.00 m ²
Pokój	14.30 m ²
Łazienka	3.00 m ²
Pokój	16.60 m ²
Hol+schody	19.20 m ²
Łazienka	4.20 m ²
Schowek	3.60 m ²
Pom. gosp.	14.40 m ²
Salon	69.60 m ²
Taras	68.40 m ²
Hol	19.40 m ²
Pom. gosp.	3.20 m ²
Łazienka	4.90 m ²
Pokój	14.60 m ²

Rzuty

Poddasze 287 m²

Balkon	5.90 m ²
Hol+schody	38.00 m ²
Pokój	11.30 m ²
Łazienka	3.40 m ²
Pokój	12.00 m ²
Łazienka	3.40 m ²
Pokój	14.10 m ²
Łazienka	4.00 m ²
Taras na piętrze	106.10 m ²
Pokój	17.50 m ²
Łazienka	3.20 m ²
Pokój	18.90 m ²
Łazienka	3.20 m ²
Hol	26.30 m ²
Pokój	14.20 m ²
Łazienka	5.50 m ²