

Podstawowe informacje



Dane techniczne projektu

Całkowita powierzchnia	169.30 m²
Powierzchnia użytkowa	144.33 m²
Powierzchnia zabudowy	129.80 m²
Powierzchnia dachu	189 m²
Kubatura	484 m³
Wymiary budynku	13.44 x 9.60 m
Kąt nachylenia	30°
Wysokość budynku	7.29 m
Wymiary działki	21.44 x 17.60 m



Opis projektu

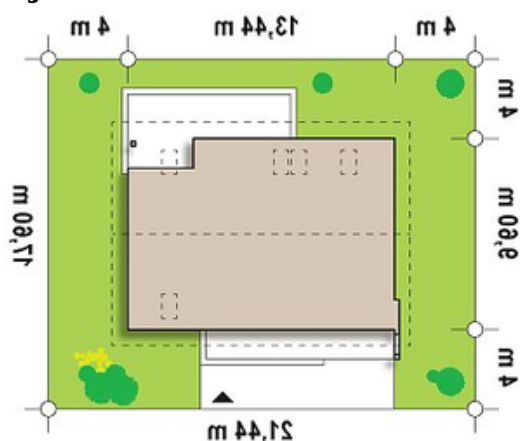
Z188 to niewielki ale funkcjonalny dom z garażem i użytkowym poddaszem. Prostą bryłę urozmaicają ciekawe podziały elewacji uzyskane przez zastosowanie szarego tynku oraz drewna. Nad wejściem zaproponowano nowoczesną formę zadaszenia z pergolą.

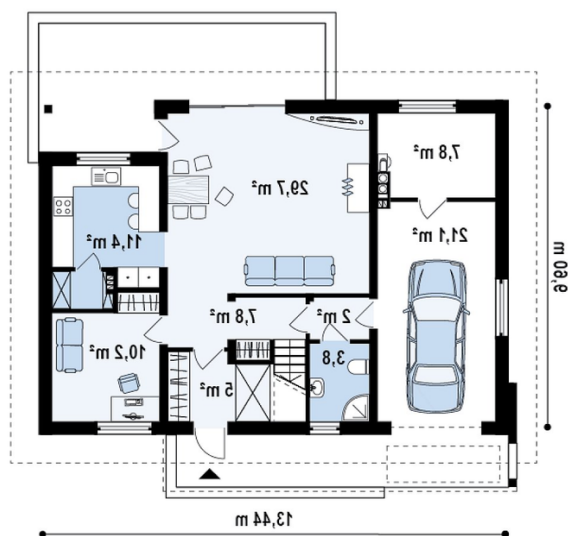
Na parterze zaprojektowano obszerny, atrakcyjny salon. Przewidziano tu wszystkie elementy wygodnej strefy dziennej: kominek, duży rodzinny stół, kącik wypoczynkowy z miejscem na telewizor. Kuchnia nie jest całkowicie otwarta na salon, co zapewnia komfort jej użytkowania. Przylega do...

Elewacje

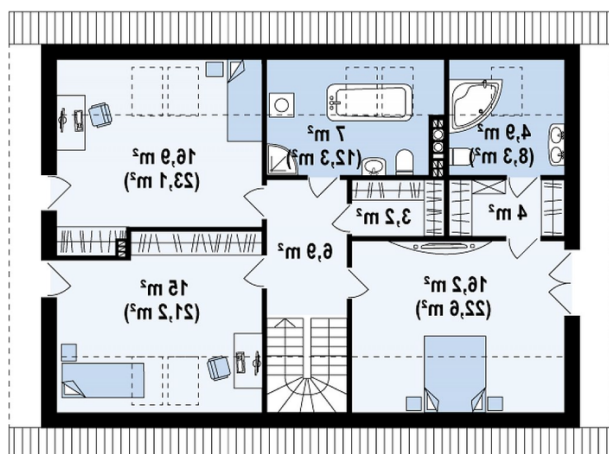


Sytuacje



Rzuty

Parter 99.20 m²

Sień	5.40 m ²
Hol	7.80 m ²
Salon+jadalnia	29.70 m ²
Kuchnia+spizarka	11.40 m ²
Gabinet	10.20 m ²
Hol	2.00 m ²
WC	3.80 m ²
Garaz+pom. gosp.	28.90 m ²


Poddasze 70.10 m²

Hol	6.90 m ²
Pokój	16.00 m ²
Pokój	14.10 m ²
Pokój+garderoba	19.30 m ²
Łazienka	4.40 m ²
Łazienka	6.20 m ²
Garderoba	3.20 m ²