

## Podstawowe informacje



## Dane techniczne projektu

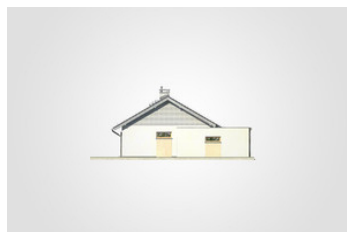
<b>Całkowita powierzchnia</b>	<b>140.90 m<sup>2</sup></b>
<b>Powierzchnia użytkowa</b>	<b>80 m<sup>2</sup></b>
<b>Powierzchnia zabudowy</b>	<b>141.05 m<sup>2</sup></b>
<b>Powierzchnia dachu</b>	<b>160 m<sup>2</sup></b>
<b>Kubatura</b>	<b>600.80 m<sup>3</sup></b>
<b>Wymiary budynku</b>	<b>16.45 x 12.34 m</b>
<b>Kąt nachylenia</b>	<b>30°</b>
<b>Wysokość budynku</b>	<b>6.20 m</b>
<b>Wymiary działki</b>	<b>24.45 x 20.34 m</b>

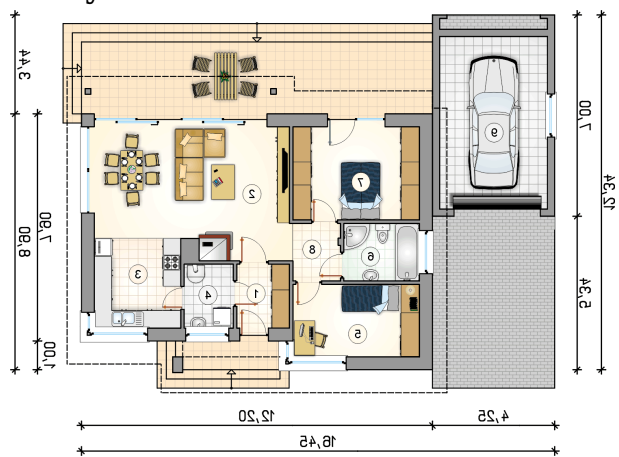


## Opis projektu

Parterowy dom z klasycznym dwuspadowym dachem, odkrytym tarasem wypoczynkowym oraz z garażem

## Elewacje



**Rzuty**

**Parter 80 m<sup>2</sup>**

przedsionek	4.05 m <sup>2</sup>
pokój dzienny z jadalnią	28.75 m <sup>2</sup>
kuchnia	9.35 m <sup>2</sup>
kotłownia	3.80 m <sup>2</sup>
pokój	11.10 m <sup>2</sup>
łazienka	5.25 m <sup>2</sup>
pokój	14.25 m <sup>2</sup>
hall	3.45 m <sup>2</sup>
garaż	22.50 m <sup>2</sup>

