

## Podstawowe informacje



## Dane techniczne projektu

<b>Całkowita powierzchnia</b>	<b>139.80 m<sup>2</sup></b>
<b>Powierzchnia użytkowa</b>	<b>140.57 m<sup>2</sup></b>
<b>Powierzchnia zabudowy</b>	<b>118 m<sup>2</sup></b>
<b>Powierzchnia dachu</b>	<b>186 m<sup>2</sup></b>
<b>Kubatura</b>	<b>442 m<sup>3</sup></b>
<b>Wymiary budynku</b>	<b>12.84 x 10.44 m</b>
<b>Kąt nachylenia</b>	<b>37°</b>
<b>Wysokość budynku</b>	<b>7 m</b>
<b>Wymiary działki</b>	<b>20.84 x 18.44 m</b>



## Opis projektu

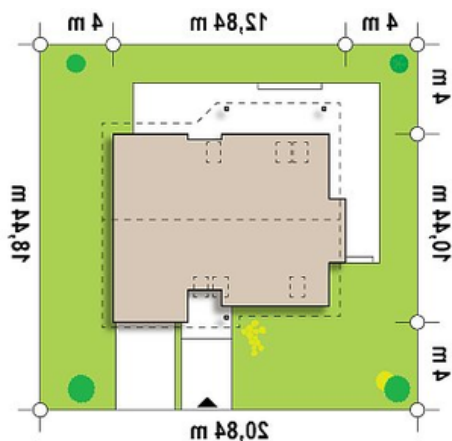
Mały funkcjonalny projekt o spokojnej bryle i stonowanej elewacji z wbudowanym garażem. Starannie dobrane dodatki oraz drewniane elementy elewacji dodają mu panoramicznego wyglądu.

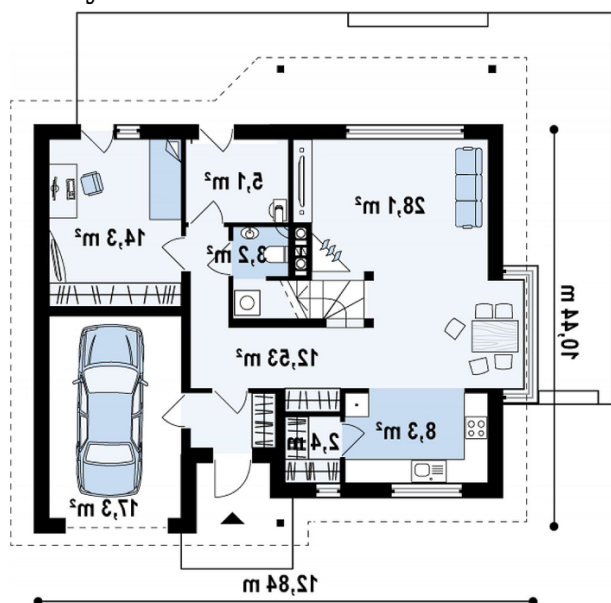
Z podcienia wejściowego przechodzimy do sieni z której mamy widok na schody, które w tym projekcie umiejscowione centralnie integrują wnętrze zarówno salonu jak i jadalni. Duży przeszklony wykusz powiększa nam optycznie salon oraz stwarza przyjemne miejsce do spożywania posiłków. Pokój dzienny...

## Elewacje

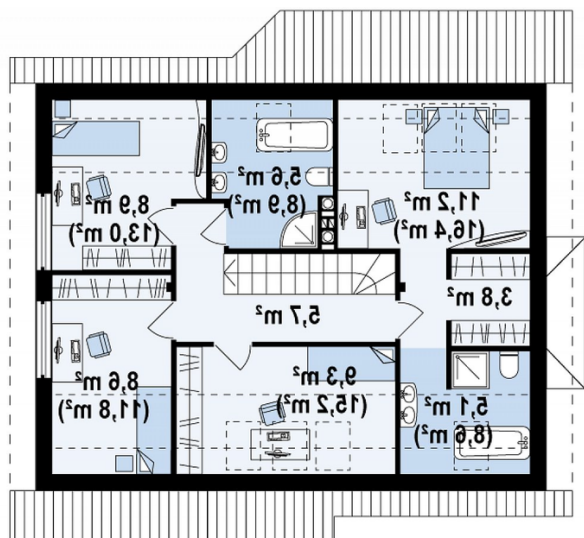


## Sytuacje



**Rzuty**

**Parter 77.10 m<sup>2</sup>**

Sień	3.20 m <sup>2</sup>
Hol	12.50 m <sup>2</sup>
Kuchnia	8.30 m <sup>2</sup>
Salon+jadalnia	28.10 m <sup>2</sup>
WC	3.20 m <sup>2</sup>
Pom. gosp.	5.10 m <sup>2</sup>
Pokój	14.30 m <sup>2</sup>
Garaż	17.30 m <sup>2</sup>
Spizarka	2.40 m <sup>2</sup>


**Poddasze 62.70 m<sup>2</sup>**

Hol	8.00 m <sup>2</sup>
Pokój	8.70 m <sup>2</sup>
Pokój	9.60 m <sup>2</sup>
Pokój	9.10 m <sup>2</sup>
Łazienka	5.10 m <sup>2</sup>
Garderoba	5.70 m <sup>2</sup>
Pokój	11.00 m <sup>2</sup>
Łazienka	5.50 m <sup>2</sup>