

Podstawowe informacje



Dane techniczne projektu

Całkowita powierzchnia	159.60 m²
Powierzchnia użytkowa	180.41 m²
Powierzchnia zabudowy	160 m²
Powierzchnia dachu	255.20 m²
Kubatura	619.70 m³
Wymiary budynku	18.54 x 9.24 m
Kąt nachylenia	38°
Wysokość budynku	7.83 m
Wymiary działki	25.54 x 17.24 m



Opis projektu

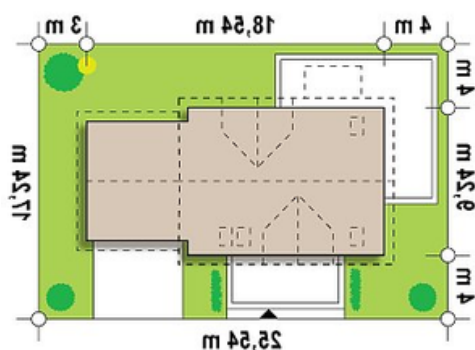
Z175 to wyjątkowy projekt o prostej konstrukcji z dwuspadowym dachem, co czyni go tanim i łatwym w budowie. Zgrabne lukarny na piętrze praktycznie powiększają pokoje oraz zdobią dom.

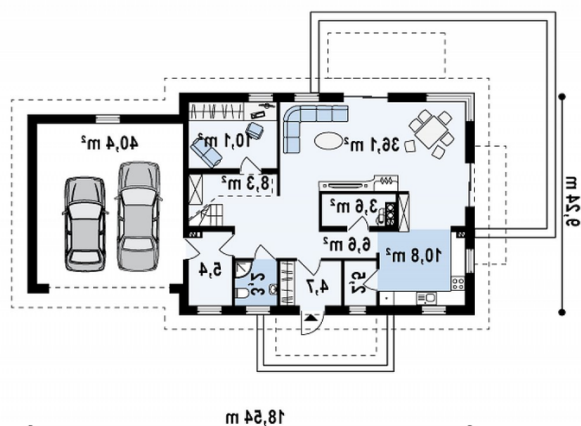
Wnętrze domu to podłużny salon - miejsce relaksu i rodzinnych spotkań. Twórcze usytuowanie pomieszczenia gospodarczego w centrum pokoju, subtelnie oddziela strefę wypoczynku od przyjemnej kuchni. Na tylnej ścianie pomieszczenia gospodarczego znajduje się domowy kominek. Pomysłowe rozwiązania w projekcie podkreśla również obecność dwóch wyjść tarasowych. Ułatwia to letnie grillowanie i urządzenie pikników...

Elewacje

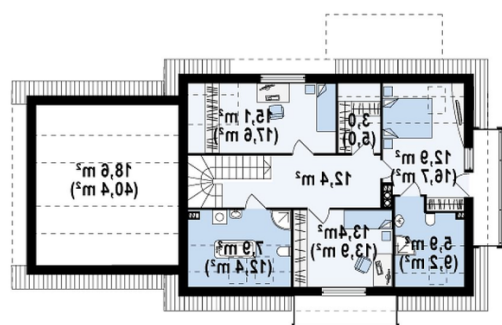


Sytuacje



Rzuty

Parter 91.30 m²

Salon	36.10 m ²
Gabinet	10.10 m ²
Garaż	40.40 m ²
Kuchnia	10.80 m ²
Pom. gosp.	3.60 m ²
Spizarka	2.50 m ²
Sień	4.70 m ²
WC	3.20 m ²
Pom. gosp.	5.40 m ²
Hol	6.60 m ²
Hol	8.30 m ²


Poddasze 68.30 m²

Pokój	12.30 m ²
Pokój	13.40 m ²
Pokój	14.80 m ²
Łazienka	5.50 m ²
Łazienka	7.20 m ²
Garderoba	2.70 m ²
Hol	12.40 m ²
Strych	0.00 m ²