

Podstawowe informacje



Dane techniczne projektu

Całkowita powierzchnia	166.80 m²
Powierzchnia użytkowa	134 m²
Powierzchnia zabudowy	123.20 m²
Powierzchnia dachu	232.47 m²
Kubatura	479.84 m³
Wymiary budynku	13.14 x 9.54 m
Kąt nachylenia	38°
Wysokość budynku	7.76 m
Wymiary działki	21.14 x 17.54 m



Opis projektu

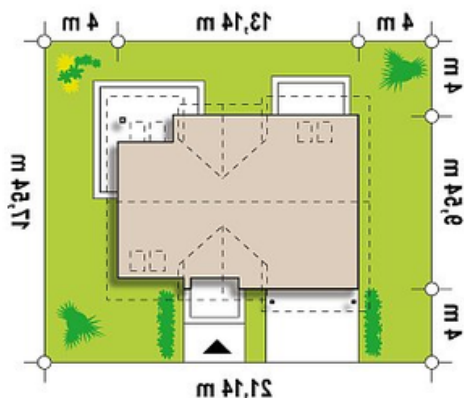
Z172 to projekt domu jednorodzinnego o fascynującej formie. Budynek w naturalny sposób łączy w sobie tradycyjny charakter z nowoczesną stylistyką.

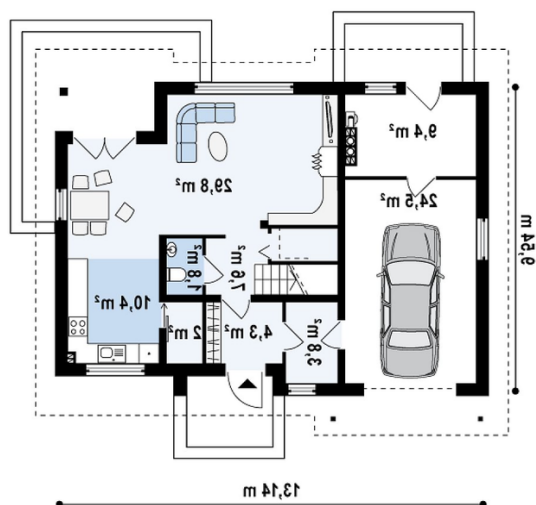
Przestrzeń w salonie jest funkcjonalnie rozplanowana. Widoczne jest subtelne oddzielenie strefy wypoczynkowej od jadalni. Poprzez delikatne wcięcie w salonie, uzyskano miejsce na wygodny taras. Takie rozwiązanie ułatwia umieszczenie budynku na małej działce. Kuchnia zaprojektowana jest w kompozycji otwartej. Zwiększa to znacznie dostępną przestrzeń oraz ułatwia dojście do jadalni. Pomieszczeniem pomocniczym jest spiżarka z mie...

Elewacje

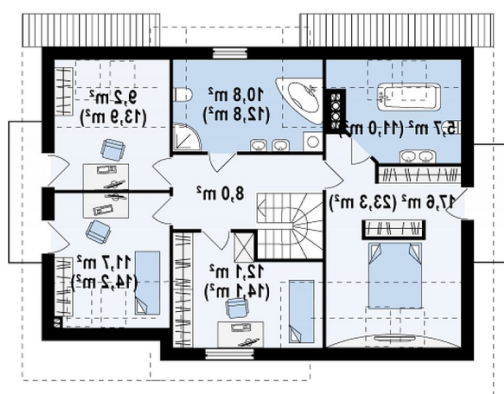


Sytuacje



Rzuty

Parter 93 m²

Salon+jadalnia	29.60 m ²
Kuchnia	10.30 m ²
Hol	7.30 m ²
WC	1.80 m ²
Spizarka	2.00 m ²
Sień	4.30 m ²
Garderoba	3.80 m ²
Garaż+pom. gosp.	33.90 m ²


Poddasze 73.80 m²

Pokój	11.20 m ²
Gabinet	8.60 m ²
Łazienka	5.20 m ²
Łazienka	11.20 m ²
Hol	8.00 m ²
Pokój	17.10 m ²
Pokój	12.50 m ²