

## Podstawowe informacje



## Dane techniczne projektu

<b>Całkowita powierzchnia</b>	<b>145.10 m<sup>2</sup></b>
<b>Powierzchnia użytkowa</b>	<b>145.06 m<sup>2</sup></b>
<b>Powierzchnia zabudowy</b>	<b>124.20 m<sup>2</sup></b>
<b>Powierzchnia dachu</b>	<b>202.94 m<sup>2</sup></b>
<b>Kubatura</b>	<b>429.78 m<sup>3</sup></b>
<b>Wymiary budynku</b>	<b>13.44 x 9.24 m</b>
<b>Kąt nachylenia</b>	<b>35°</b>
<b>Wysokość budynku</b>	<b>7.36 m</b>
<b>Wymiary działki</b>	<b>19.44 x 17.24 m</b>



## Opis projektu

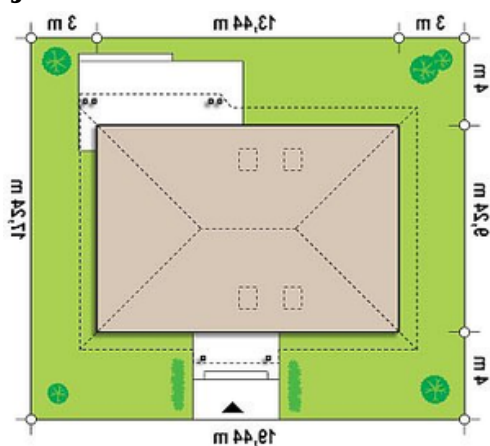
Projekt Z169 to następca domu Z69, ale z poddaszem użytkowym i stropem teriva.

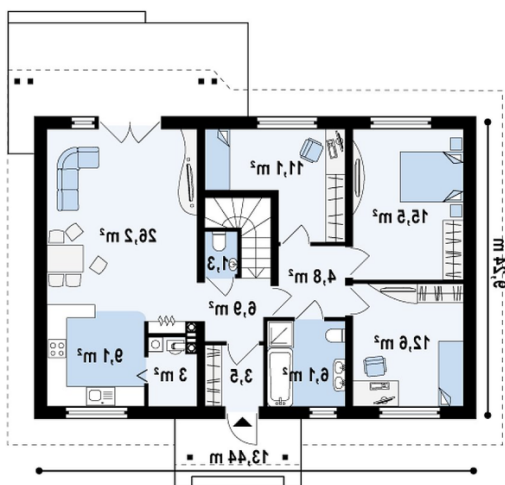
Widoczna jest delikatna zmiana w rozmieszczeniu pomieszczeń na rzecz zaadaptowania poddasza na użytkowe. W ten sposób pomniejszając nieco pokój na parterze, zysaliśmy dodatkową przestrzeń na piętrze. Kopertowy dach oraz drewniana elewacja doskonale komponują się z otoczeniem. Przedłużony dach w miejscu podcienia nadaje bryle ciekawy kształt. Część parterową domu stanowią trzy foremne i ustawne pokoje oraz komfortowa łazienka z miejscem na wannę i prysznic. W pokojach zaprojektowano duże powierzchnie okien,...

## Elewacje

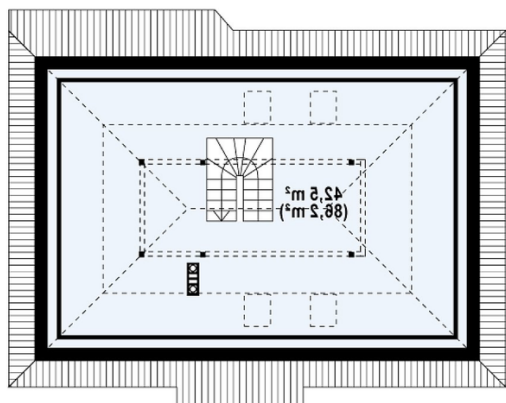


## Sytuacje



**Rzuty**

**Parter 99.10 m<sup>2</sup>**

Sień	3.30 m <sup>2</sup>
Pokój	12.60 m <sup>2</sup>
Łazienka	6.10 m <sup>2</sup>
Hol+schody	6.90 m <sup>2</sup>
Salon+jadalnia	25.70 m <sup>2</sup>
Kuchnia	9.20 m <sup>2</sup>
Pom. gosp.	2.90 m <sup>2</sup>
WC	1.30 m <sup>2</sup>
Hol	4.50 m <sup>2</sup>
Pokój	11.10 m <sup>2</sup>
Pokój	15.50 m <sup>2</sup>


**Poddasze 46 m<sup>2</sup>**

Poddasze	46.00 m <sup>2</sup>
----------	----------------------