

Podstawowe informacje



Dane techniczne projektu

Całkowita powierzchnia	143 m²
Powierzchnia użytkowa	130.48 m²
Powierzchnia zabudowy	115.80 m²
Powierzchnia dachu	188 m²
Kubatura	442 m³
Wymiary budynku	12.54 x 9.54 m
Kąt nachylenia	40°
Wysokość budynku	8.30 m
Wymiary działki	20.54 x 17.54 m



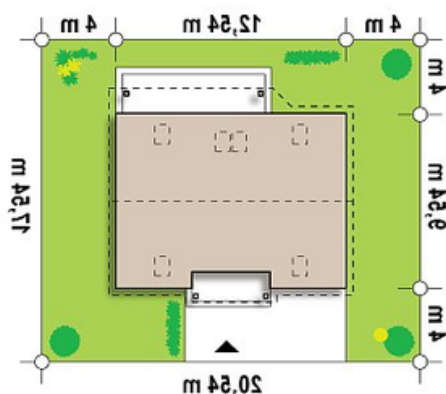
Opis projektu

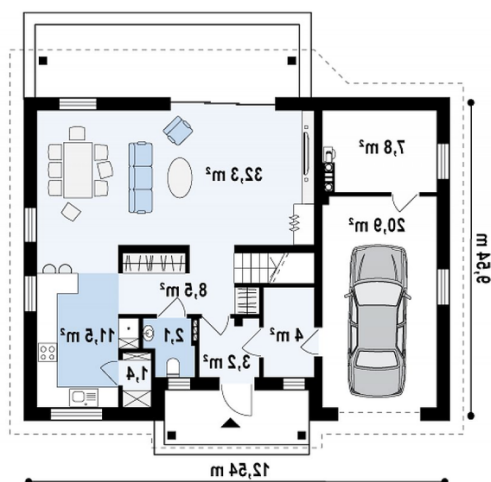
Z164 to jednorodzinny dom piętrowy z garażem jednostanowiskowym. Prosta, zwarta bryła przekryta dachem dwuspadowym oraz jeden komin czynią go inwestycją ekonomiczną w budowie. Popielata blachodachówka, ciemne drewniane okładziny na elewacji oraz jasny tynk trafnie podkreślają współczesny charakter budynku. Dodatkowe zalety to szeroki podcień wejściowy oraz zadaszony taras. Na niewielkiej powierzchni udało się zapewnić bogaty program użytkowy wzbogacony szerokim zapleczem gospodarczym. Strefę dzienną zlokalizowano na parterze...

Elewacje

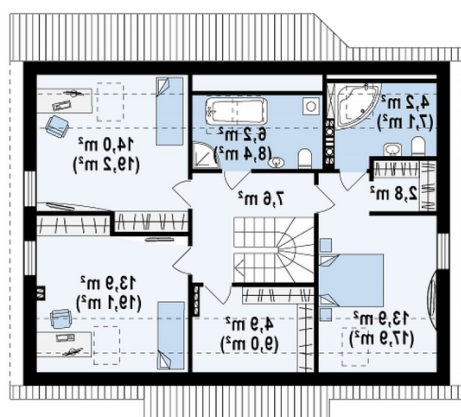


Sytuacje



Rzuty

Parter 91.70 m²

Sień	3.20 m ²
Hol+schody	8.50 m ²
WC	2.10 m ²
Kuchnia	11.50 m ²
Salon+jadalnia	32.30 m ²
Pom. gosp.	4.00 m ²
Garaż+pom. gosp.	28.70 m ²
Spizarka	1.40 m ²


Poddasze 51.30 m²

Hol+schody	7.60 m ²
Garderoba	4.40 m ²
Pokój	13.40 m ²
Pokój	13.50 m ²
Łazienka	5.80 m ²
Łazienka	3.80 m ²
Garderoba	2.80 m ²
Pokój	0.00 m ²