

Podstawowe informacje



Dane techniczne projektu

Całkowita powierzchnia	116.80 m²
Powierzchnia użytkowa	118.91 m²
Powierzchnia zabudowy	89.90 m²
Powierzchnia dachu	159 m²
Kubatura	329 m³
Wymiary budynku	10.74 x 8.84 m
Kąt nachylenia	40°
Wysokość budynku	8.07 m
Wymiary działki	18.74 x 16.84 m

Opis projektu

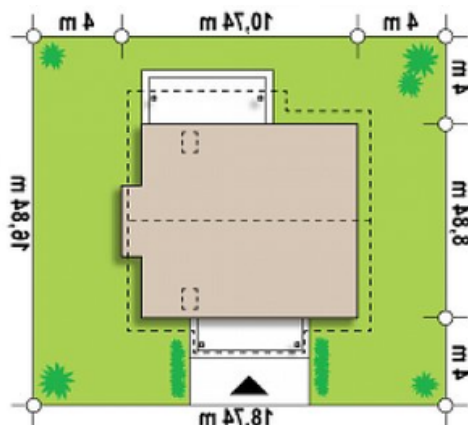
Z162 to wyjątkowy dom, także na niewielką działkę. Prosta konstrukcja, dwuspadowy dach czynią go tanią i łatwą w realizacji inwestycją. Ozdobą domu jest zgrabny wykusz. Popielata blachodachówka oraz drewniane elementy elewacji trafnie podkreślają nowoczesny styl domu.

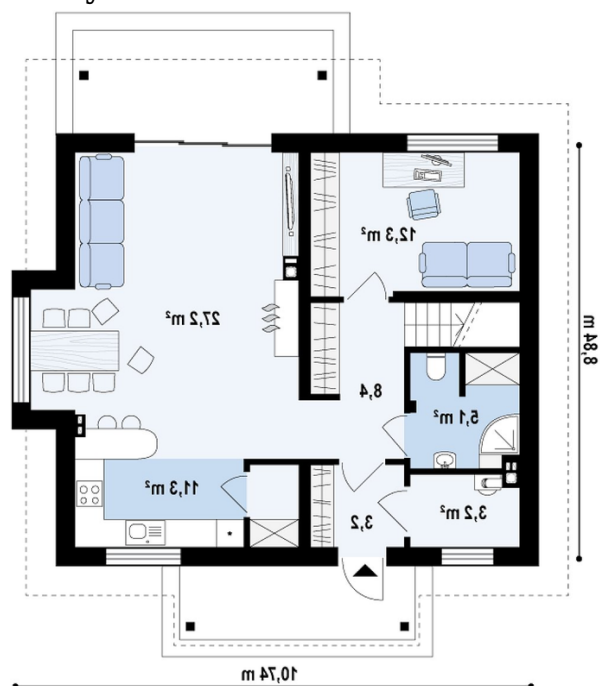
Wyjątkową zaletą projektu jest przestronny salon. Centralnie zlokalizowany kominek będzie atrakcją zimowych wieczorów. Strefa jadalni subtelnie wtapia się w wykusz domu. Kuchnia zaprojektowana w kompoz...

Elewacje

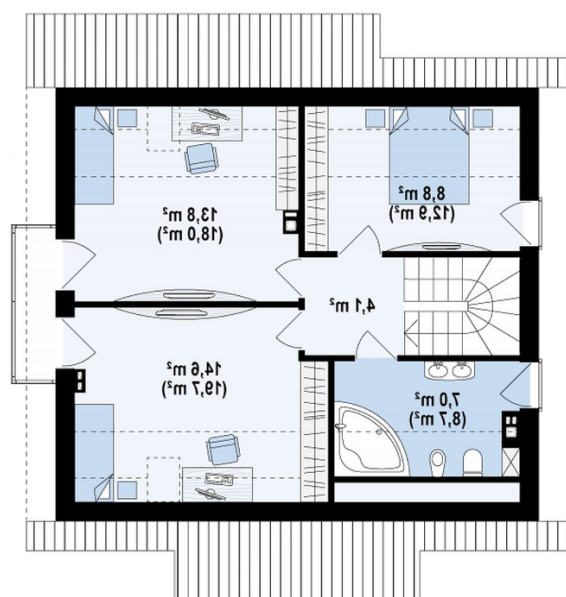


Sytuacje



Rzuty

Parter 70.80 m²

Sień	3.20 m ²
Hol+schody	8.40 m ²
Salon+jadalnia	27.20 m ²
Kuchnia+spizarka	11.30 m ²
Pokój	12.30 m ²
Łazienka	5.20 m ²
Pom. gosp.	3.20 m ²


Poddasze 46 m²

Hol+schody	4.10 m ²
Łazienka	6.60 m ²
Pokój	13.90 m ²
Pokój	13.20 m ²
Pokój	8.20 m ²