

Podstawowe informacje



Dane techniczne projektu

Całkowita powierzchnia	234.10 m²
Powierzchnia użytkowa	200.91 m²
Powierzchnia zabudowy	180 m²
Powierzchnia dachu	201.20 m²
Kubatura	663.30 m³
Wymiary budynku	20.04 x 10.44 m
Kąt nachylenia	30°
Wysokość budynku	7.72 m
Wymiary działki	27.04 x 18.44 m

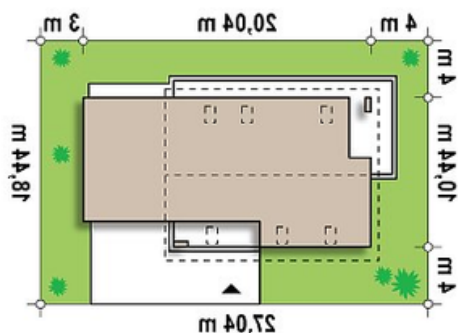
Opis projektu

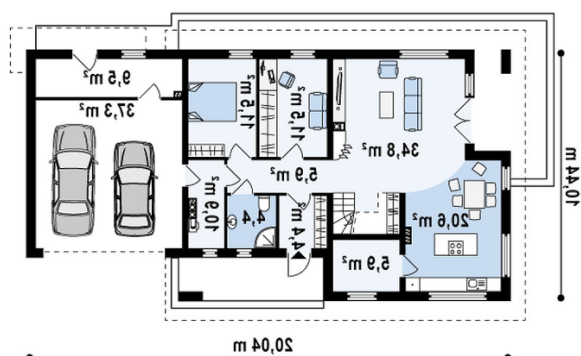
Projekt Z161 to wygodny dom piętrowy z garażem dwustanowiskowym. Główna bryła z dachem dwuspadowym, o prostych założeniach konstrukcyjnych potania jego realizację. Jasne barwy ścian doskonale współgrają z popielatą dachówką i wstawkami z ceglanych płytek. Dom wita długim i szerokim podcieniem wejściowym, z którego jest przejście do pojemnej sieni, a dalej strefy dziennej. Jednoprzestrzenna kuchnia i jadalnia otwierają się na salon. Wyeksponowane schody w kształcie litery U są dekoracyjnym e...

Elewacje

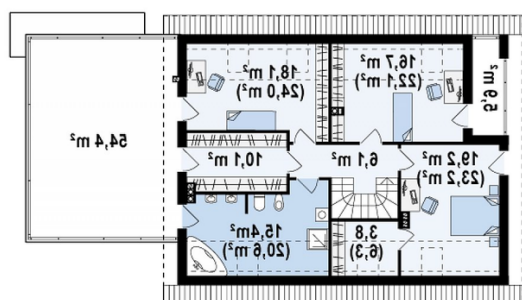


Sytuacje



Rzuty

Parter 148.90 m²

Sień	4.40 m ²
Garaż+pom. gosp.	37.30 m ²
Pom. gosp.	5.30 m ²
Hol	5.90 m ²
WC	4.40 m ²
Pom. gosp.	9.60 m ²
Pokój	11.50 m ²
Gabinet	11.50 m ²
Salon	33.80 m ²
Kuchnia+jadalnia	19.30 m ²
Spizarka	5.90 m ²


Poddasze 85.20 m²

Hol+schody	6.10 m ²
Łazienka	14.30 m ²
Garderoba	10.10 m ²
Pokój	17.10 m ²
Pokój	15.70 m ²
Pokój+garderoba	21.90 m ²