

## Podstawowe informacje



## Dane techniczne projektu

<b>Całkowita powierzchnia</b>	<b>118.30 m<sup>2</sup></b>
<b>Powierzchnia użytkowa</b>	<b>118.41 m<sup>2</sup></b>
<b>Powierzchnia zabudowy</b>	<b>81.81 m<sup>2</sup></b>
<b>Powierzchnia dachu</b>	<b>123.70 m<sup>2</sup></b>
<b>Kubatura</b>	<b>311.50 m<sup>3</sup></b>
<b>Wymiary budynku</b>	<b>8.94 x 10.44 m</b>
<b>Kąt nachylenia</b>	<b>30°</b>
<b>Wysokość budynku</b>	<b>8.07 m</b>
<b>Wymiary działki</b>	<b>16.94 x 18.44 m</b>



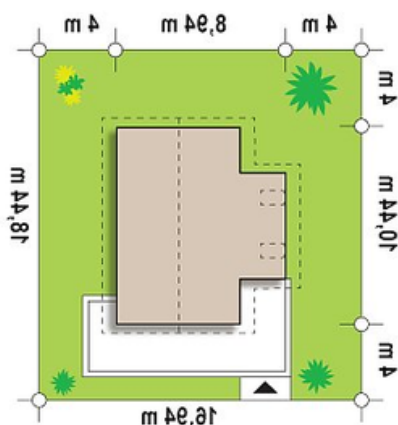
## Opis projektu

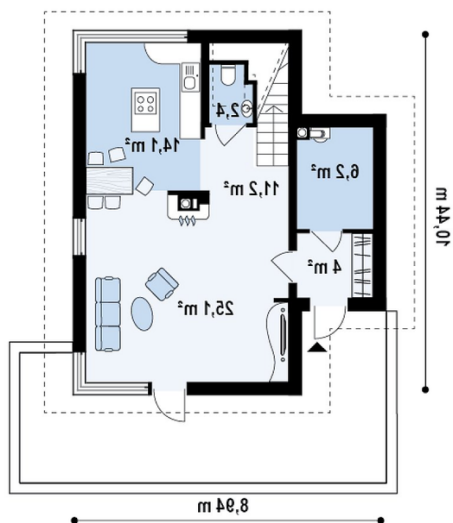
Z155 to ciekawy dom z nowoczesnym detalem architektonicznym i dużymi płaszczyznami przeszkleń. Detale wykończeniowe sprawiają, że dom nabiera ciekawego i charakterystycznego wyglądu, pomimo że bryła jego jest prosta. Idealny jeśli posiadasz wąską działkę. Dwuspadowy dach oraz zwarta bryła, czynią go tanim i ekonomicznym w budowie oraz późniejszej eksploatacji. Powierzchnię parteru stanowi wygodny salon połączony z kuchnią i jadalnią. Niewielka łazienka została zaprojektowana tuż przy schodach, dzięki czemu przestrzeń pozostaje...

## Elewacje

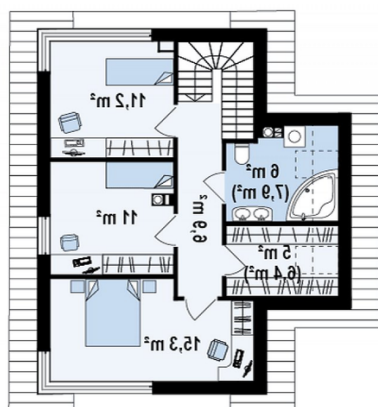


## Sytuacje



**Rzuty**

**Parter 63 m<sup>2</sup>**

Sień	4.00 m <sup>2</sup>
Hol+schody	11.20 m <sup>2</sup>
Salon	25.10 m <sup>2</sup>
Kuchnia+jadalnia	14.10 m <sup>2</sup>
WC	2.40 m <sup>2</sup>
Pom. gosp.	6.20 m <sup>2</sup>


**Poddasze 55.30 m<sup>2</sup>**

Hol	6.90 m <sup>2</sup>
Pokój	11.20 m <sup>2</sup>
Pokój	11.00 m <sup>2</sup>
Pokój	15.30 m <sup>2</sup>
Garderoba	4.90 m <sup>2</sup>
Łazienka	6.00 m <sup>2</sup>