

## Podstawowe informacje



## Dane techniczne projektu

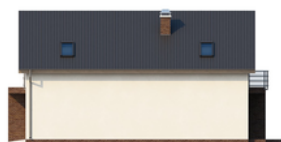
<b>Całkowita powierzchnia</b>	<b>129.10 m<sup>2</sup></b>
<b>Powierzchnia użytkowa</b>	<b>131.70 m<sup>2</sup></b>
<b>Powierzchnia zabudowy</b>	<b>103.70 m<sup>2</sup></b>
<b>Powierzchnia dachu</b>	<b>149.50 m<sup>2</sup></b>
<b>Kubatura</b>	<b>445.60 m<sup>3</sup></b>
<b>Wymiary budynku</b>	<b>8.34 x 12.84 m</b>
<b>Kąt nachylenia</b>	<b>35°</b>
<b>Wysokość budynku</b>	<b>7.71 m</b>
<b>Wymiary działki</b>	<b>15.34 x 20.84 m</b>



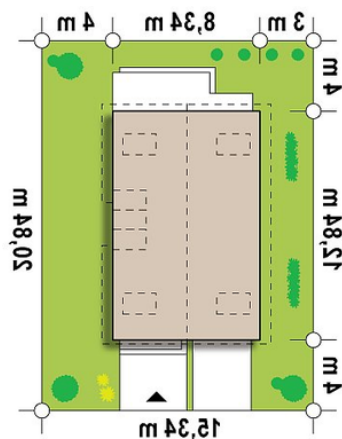
## Opis projektu

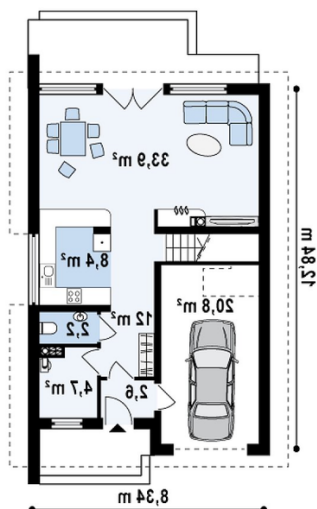
Z154 dom o podłużnym rzucie z garażem w bryle i dachem dwuspadowy. Prosta bryła czynią go tanią i ekonomiczną inwestycją. Projekt wyróżnia się ciekawą, ceglana elewacją, idealnie skomponowaną z jasnym odcieniem ścian. Wnętrze domu jest przestronne i funkcjonalne. Na szczególną uwagę zasługuje duży, jasny salon ze skrajnie usytuowanym kominkiem. Doskonale łączy w sobie strefę wypoczynku z jadalnią. Otwarta kompozycja kuchni uzupełnia i optycznie powiększa całe pomieszczenie. W projekcie znajduje się również niewielka toa...

## Elewacje

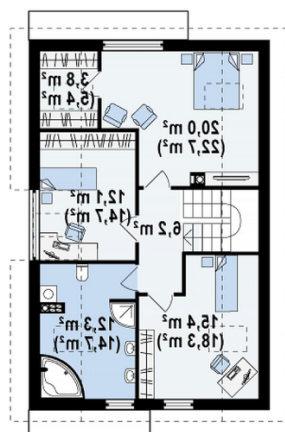


## Sytuacje



**Rzuty**

**Parter 62 m<sup>2</sup>**

Sień	2.40 m <sup>2</sup>
Hol	12.00 m <sup>2</sup>
Pom. gosp.	4.60 m <sup>2</sup>
WC	2.20 m <sup>2</sup>
Kuchnia	8.00 m <sup>2</sup>
Salon+jadalnia	32.80 m <sup>2</sup>
Garaż	20.80 m <sup>2</sup>


**Poddasze 67.10 m<sup>2</sup>**

Hol+schody	6.20 m <sup>2</sup>
Pokój	14.70 m <sup>2</sup>
Łazienka	12.00 m <sup>2</sup>
Pokój	11.50 m <sup>2</sup>
Pokój	22.70 m <sup>2</sup>
Garderoba	0.00 m <sup>2</sup>