

## Podstawowe informacje



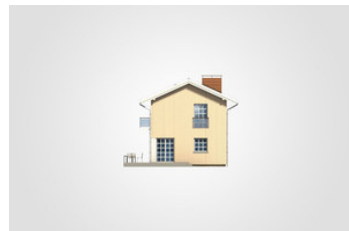
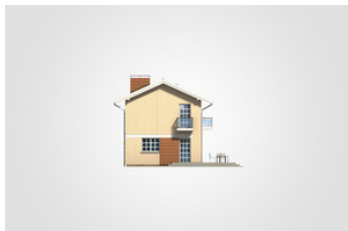
## Dane techniczne projektu

<b>Całkowita powierzchnia</b>	<b>175.10 m<sup>2</sup></b>
<b>Powierzchnia użytkowa</b>	<b>134.20 m<sup>2</sup></b>
<b>Powierzchnia zabudowy</b>	<b>87.55 m<sup>2</sup></b>
<b>Powierzchnia dachu</b>	<b>131 m<sup>2</sup></b>
<b>Kubatura</b>	<b>563 m<sup>3</sup></b>
<b>Wymiary budynku</b>	<b>6.49 x 13.49 m</b>
<b>Kąt nachylenia</b>	<b>24°</b>
<b>Wysokość budynku</b>	<b>7.56 m</b>
<b>Wymiary działki</b>	<b>14.49 x 21.49 m</b>

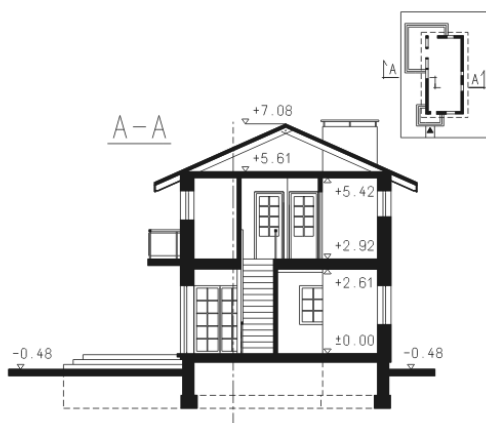
## Opis projektu

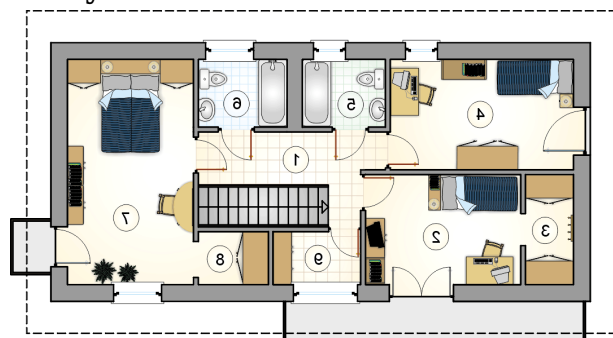
Dom piętrowy z klasycznym dwuspadowym dachem, przestronnym niezadaszonym tarasem wypoczynkowym, idealny na wąską działkę

## Elewacje

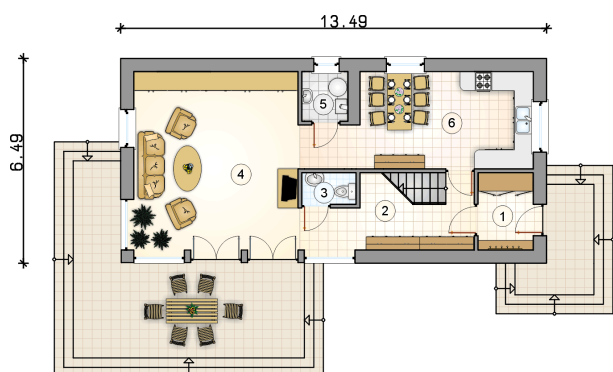


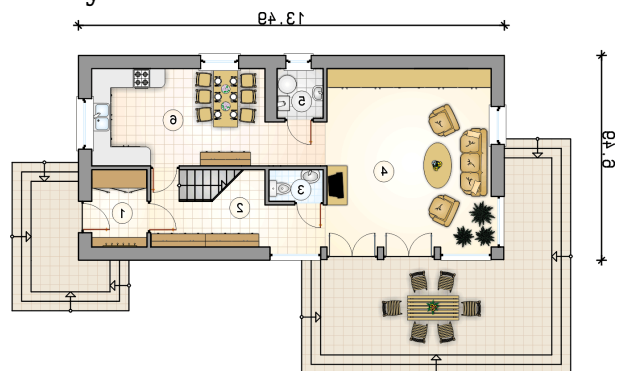
## Przekrój



**Rzuty**

**Parter 68 m<sup>2</sup>**

wiatrołap	4.30 m <sup>2</sup>
komunikacja	10.75 m <sup>2</sup>
w.c.	1.50 m <sup>2</sup>
pokój dzienny	29.65 m <sup>2</sup>
kotłownia	2.30 m <sup>2</sup>
kuchnia z jadalnią	19.50 m <sup>2</sup>



**Rzuty**

**Piętro 66.20 m<sup>2</sup>**

komunikacja	8.90 m <sup>2</sup>
pokój	10.75 m <sup>2</sup>
wnęka garderobiana	3.35 m <sup>2</sup>
pokój	12.70 m <sup>2</sup>
łazienka	3.55 m <sup>2</sup>
łazienka	3.80 m <sup>2</sup>
pokój	17.85 m <sup>2</sup>
wnęka garderobiana	2.40 m <sup>2</sup>
garderoba	2.90 m <sup>2</sup>

