

## Podstawowe informacje



## Dane techniczne projektu

Całkowita powierzchnia	144.50 m <sup>2</sup>
Powierzchnia użytkowa	147.59 m <sup>2</sup>
Powierzchnia zabudowy	128.40 m <sup>2</sup>
Kubatura	475.20 m <sup>3</sup>
Wymiary budynku	11.64 x 11.44 m
Kąt nachylenia	35°
Wysokość budynku	7.69 m
Wymiary działki	18.64 x 19.44 m



## Opis projektu

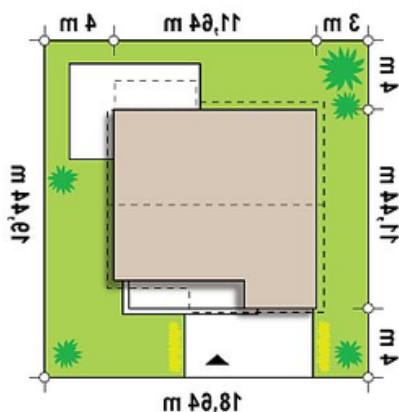
**Z148 to dom o delikatnym, klasycznym charakterze.** Prosta bryła i dwuspadowy dach czynią go **tanią i ekonomiczną** inwestycją. Jasne barwy ścian doskonale komponują się z ciemnym, naturalnym drewnem.

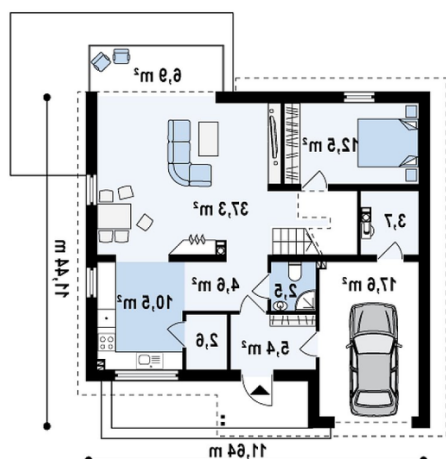
Kluczową częścią projektu **Z148 jest duży, przestronny salon.** Dzięki szczególnym wymiarom posiada dodatkową strefę przeznaczoną na jadalnię. Centralnie usytuowany kominek z łatwością **otuli ciepłem** wszystkie pomieszczenia. Wyjście z salonu prowadzi do **prydomowej oranżerii**. Pomieszczenie zostało stworzone z myślą o miłośnikach roślin i osobach lubi...

## Elewacje

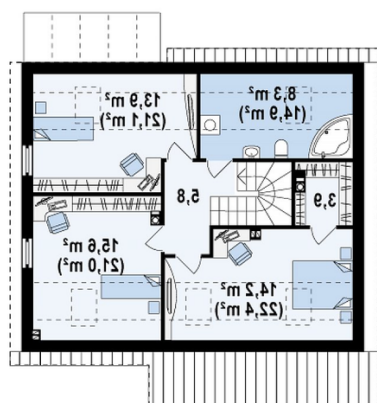


## Sytuacje



**Rzuty**

**Parter 86 m<sup>2</sup>**

Sień	5.40 m <sup>2</sup>
Ogród zimowy	6.90 m <sup>2</sup>
Hol	4.60 m <sup>2</sup>
Kuchnia	10.50 m <sup>2</sup>
Spizarka	2.60 m <sup>2</sup>
Salon+jadalnia	37.30 m <sup>2</sup>
Pokój	12.50 m <sup>2</sup>
WC	2.50 m <sup>2</sup>
Pom. gosp.	3.70 m <sup>2</sup>
Garaż	17.60 m <sup>2</sup>


**Poddasze 58.50 m<sup>2</sup>**

Hol	5.80 m <sup>2</sup>
Łazienka	7.50 m <sup>2</sup>
Pokój	13.30 m <sup>2</sup>
Pokój	14.90 m <sup>2</sup>
Pokój	13.10 m <sup>2</sup>
Schowek	3.90 m <sup>2</sup>