

Podstawowe informacje



Dane techniczne projektu

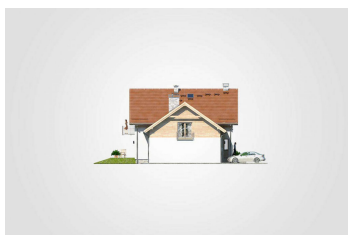
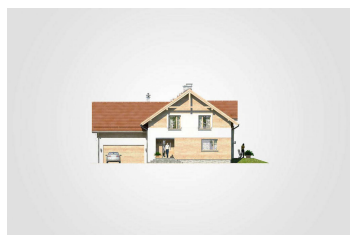
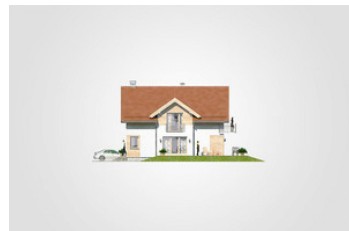
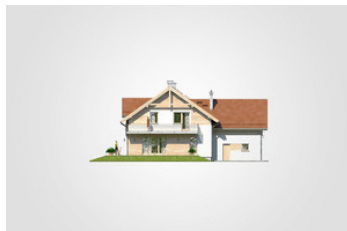
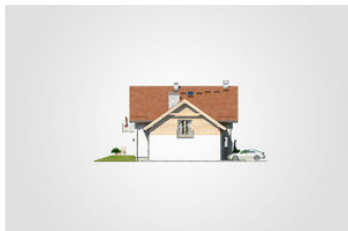
Całkowita powierzchnia	350.15 m²
Powierzchnia użytkowa	182.10 m²
Powierzchnia zabudowy	176.50 m²
Powierzchnia dachu	267.10 m²
Kubatura	1 181.30 m³
Wymiary budynku	18.70 x 11.90 m
Kąt nachylenia	35°
Wysokość budynku	9.10 m
Wymiary działki	24.70 x 19.90 m



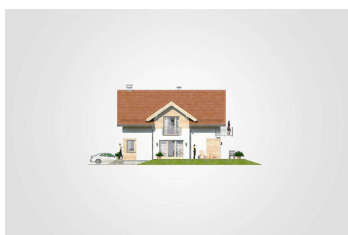
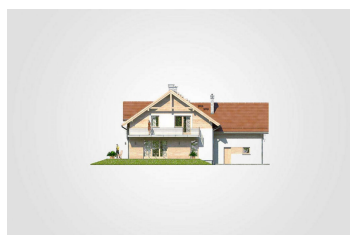
Opis projektu

Dom parterowy z poddaszem użytkowym i wielospadowym dachem, z przestronnym, niezadaszonym tarasem i garażem 2-stanowiskowym

Elewacje



Elewacje

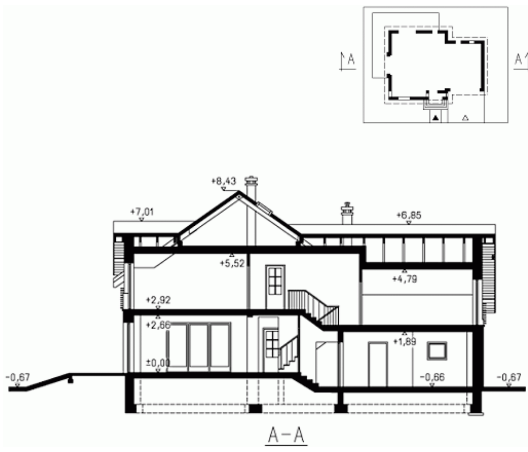


Przekrój

DOBRY DOM
ul. Wrzesława Romańczuka 6, 35-302 Rzeszów
+48 17 852 52 30
08:00 - 16:00

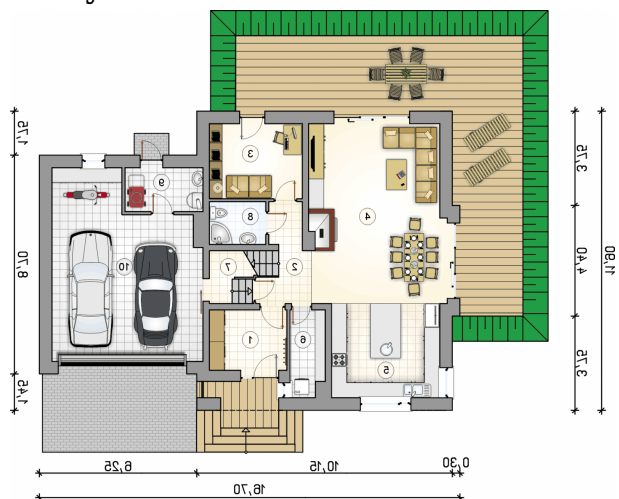
waldemar.kowalski@grupadobrydom.pl

Podane ceny nie stanowią oferty handlowej w rozumieniu art. 66 par. 1 Kodeksu Cywilnego

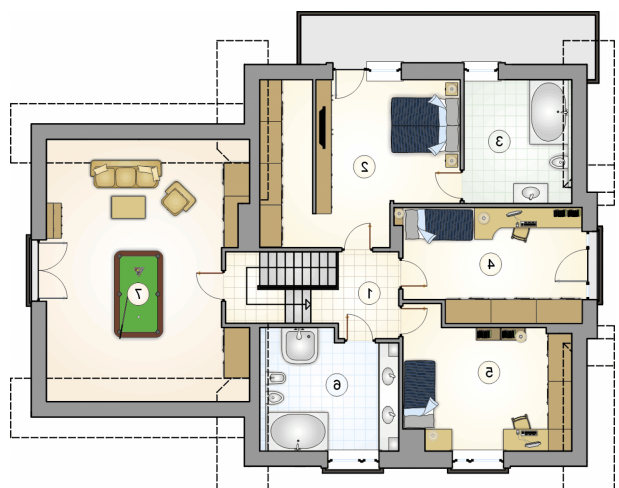


DOBRY DOM
ul. Wrzesława Romańczuka 6, 35-302 Rzeszów
+48 17 852 52 30
08:00 - 16:00

waldemar.kowalski@grupadobrydom.pl
Podane ceny nie stanowią oferty handlowej w rozumieniu art. 66 par. 1 Kodeksu Cywilnego

Rzuty

Parter 94.65 m²

przedsionek	7.40 m ²
garaż	39.65 m ²
hall z komunikacją	6.50 m ²
pokój	11.00 m ²
pokój dzienny z jadalnią	37.55 m ²
kuchnia	16.10 m ²
spizarka	4.65 m ²
łacznik	2.25 m ²
łazienka	3.80 m ²
kotłownia	5.40 m ²


Poddasze 124.35 m²

hall z komunikacją	5.45 m ²
pokój z garderobą	24.65 m ²
łazienka	10.35 m ²
pokój	17.10 m ²
pokój	17.10 m ²
łazienka	12.80 m ²
strych do adaptacji-pom. wielofunkcyjne	36.90 m ²