

## Podstawowe informacje



## Dane techniczne projektu

<b>Całkowita powierzchnia</b>	<b>153 m<sup>2</sup></b>
<b>Powierzchnia użytkowa</b>	<b>126.20 m<sup>2</sup></b>
<b>Powierzchnia zabudowy</b>	<b>82.86 m<sup>2</sup></b>
<b>Powierzchnia dachu</b>	<b>145.70 m<sup>2</sup></b>
<b>Kubatura</b>	<b>335.70 m<sup>3</sup></b>
<b>Wymiary budynku</b>	<b>7.08 x 12.78 m</b>
<b>Kąt nachylenia</b>	<b>35°</b>
<b>Wysokość budynku</b>	<b>8.20 m</b>
<b>Wymiary działki</b>	<b>13.08 x 20.78 m</b>

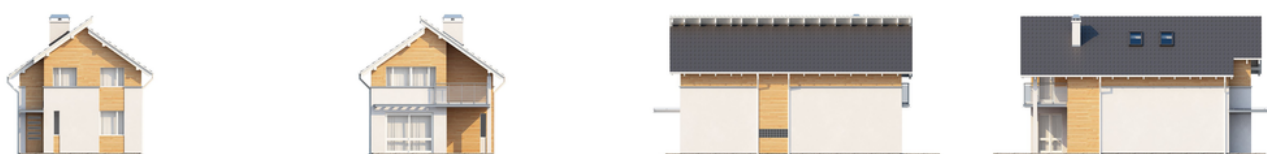


## Opis projektu

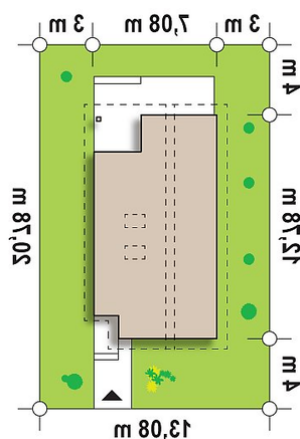
Z137 to propozycja domu energooszczędnego na wąską działkę. Zwarta bryła, prosta konstrukcja i dwuspadowy dach czynią go ekonomicznym w budowie i późniejszej eksploatacji. Projekt może być przystosowany jako nisko energetyczny. Ciepła kolorystyka elewacji, naturalna okładzina drewniana i wysmakowane detale sprawiają że ma on niepowtarzalny charakter.

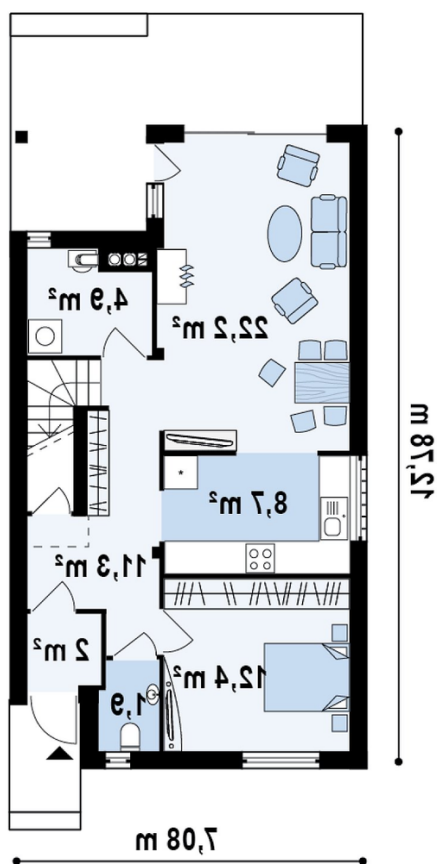
Na stosunkowo niewielkiej powierzchni zaproponowano niezwykle bogaty program funkcjonalny. Strefę dzienną tworzy kuchnia otwarta na salon z kominkiem. Dodatkowy...

## Elewacje

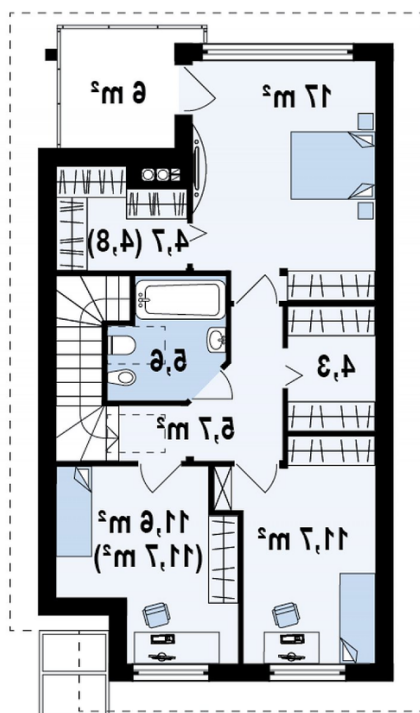


## Sytuacje



**Rzuty**

**Parter 86.10 m<sup>2</sup>**

Sięń	2.00 m <sup>2</sup>
Taras	20.70 m <sup>2</sup>
Hol	11.30 m <sup>2</sup>
Pokój	12.40 m <sup>2</sup>
WC	1.90 m <sup>2</sup>
Kuchnia	8.70 m <sup>2</sup>
Salon	22.20 m <sup>2</sup>
Pom. gosp.	4.90 m <sup>2</sup>
Schowek	2.00 m <sup>2</sup>


**Poddasze 66.90 m<sup>2</sup>**

Balkon	5.90 m <sup>2</sup>
Hol	5.70 m <sup>2</sup>
Pokój	17.00 m <sup>2</sup>
Garderoba	4.80 m <sup>2</sup>
Garderoba	4.30 m <sup>2</sup>
Pokój	11.90 m <sup>2</sup>
Pokój	11.70 m <sup>2</sup>
Łazienka	5.60 m <sup>2</sup>