

Podstawowe informacje



Dane techniczne projektu

Całkowita powierzchnia	155.80 m²
Powierzchnia użytkowa	142.08 m²
Powierzchnia zabudowy	119.60 m²
Powierzchnia dachu	179.30 m²
Kubatura	475 m³
Wymiary budynku	12.54 x 9.54 m
Kąt nachylenia	36°
Wysokość budynku	7.92 m
Wymiary działki	20.54 x 17.54 m



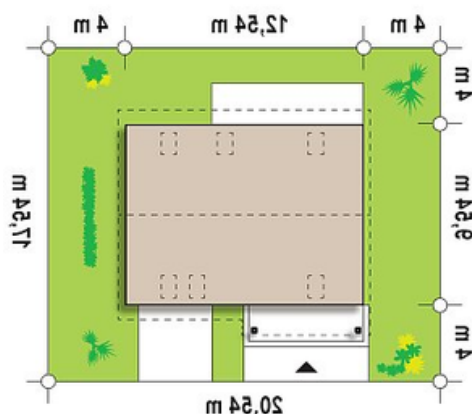
Opis projektu

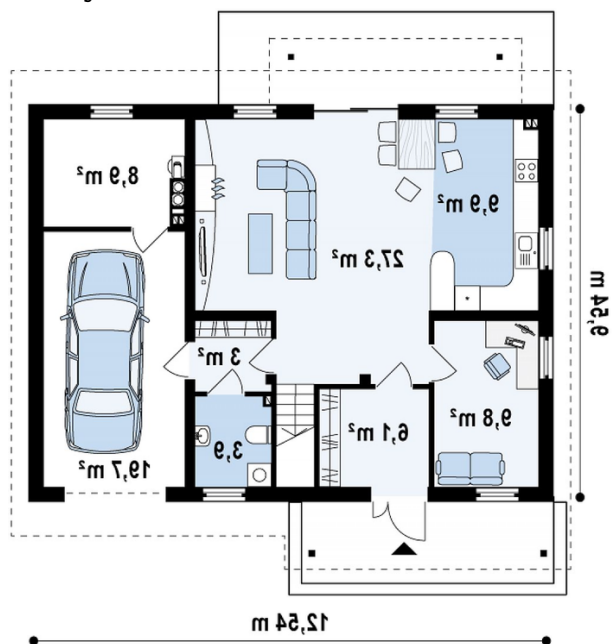
Z133 to prosty i funkcjonalny projekt domu piętrowego z garażem. Zwarta bryła oraz dwuspadowy dach warunkują niewielkie koszty budowy. Zastosowane z umiarem na elewacjach okładziny z naturalnego drewna nadają mu subtelny charakter i wdzięku. Wnętrze domu jest jasne i przestronne. Kuchnia w kompozycji otwartej z salonem tworzy komfortową strefę dzienną z widokiem na ogród oraz wyjściem na taras. Praktyczny pokój na parterze może pełnić funkcję gabinetu, dodatkowej sypialni lub pokoj...

Elewacje

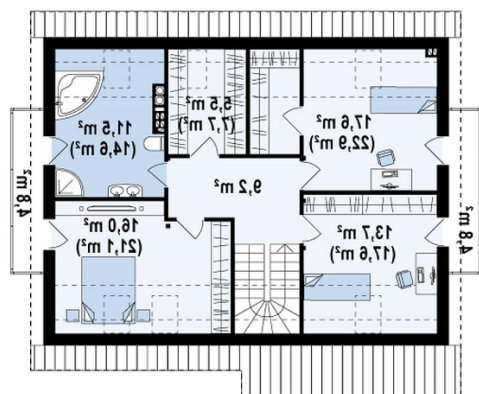


Sytuacje



Rzuty

Parter 77.50 m²

Sień	6.10 m ²
Hol	8.50 m ²
Pokój	9.80 m ²
Kuchnia	10.00 m ²
Salon+jadalnia	27.30 m ²
WC	3.90 m ²
Schowek	3.00 m ²
Garaż	19.70 m ²
Pomieszczenie gospodarcze	8.90 m ²


Poddasze 78.30 m²

Hol	9.20 m ²
Pokój	16.00 m ²
Balkon	4.80 m ²
Pokój	13.70 m ²
Pokój	14.00 m ²
Garderoba	3.60 m ²
Łazienka	11.50 m ²
Schowek	5.50 m ²