

Podstawowe informacje



Dane techniczne projektu

Całkowita powierzchnia	139.20 m²
Powierzchnia użytkowa	135.69 m²
Powierzchnia zabudowy	114.40 m²
Powierzchnia dachu	188 m²
Kubatura	451.70 m³
Wymiary budynku	13.38 x 9.18 m
Kąt nachylenia	38°
Wysokość budynku	7.85 m
Wymiary działki	21.38 x 17.18 m



Opis projektu

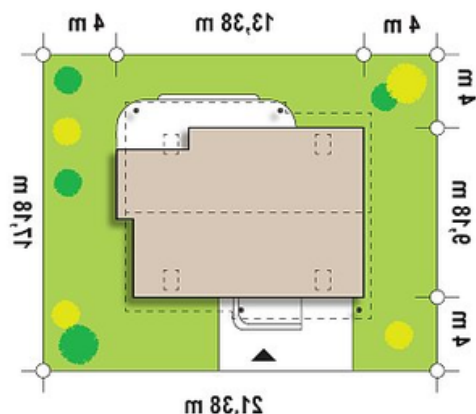
Z129 to projekt domu o klasycznej bryle, ubranej w nowoczesne, stylowe dodatki. Drewniane elementy elewacji dodają mu niezwykłego uroku oraz niepowtarzalnego charakteru. Duża powierzchnia tarasowa pozwala na wypoczynek w zaciszu własnego ogrodu jak i rodzinne grillowanie.

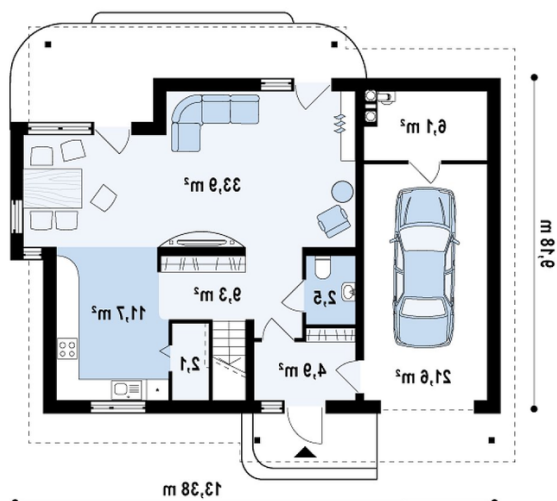
Niebywałą zaletą projektu Z129 jest duży, przestronny salon. Jest tu miejsce na wygodną jadalnię, oraz nowoczesny zakątek kina domowego. Płomienie, delikatnie iskrzące w kominku, wniosą ciepło i magiczny klimat w zimowe dni. Praktyczna, nowatorsko urządzona kuchnia, pozwoli na szybkie i łatwe przygotowywanie posiłków....

Elewacje

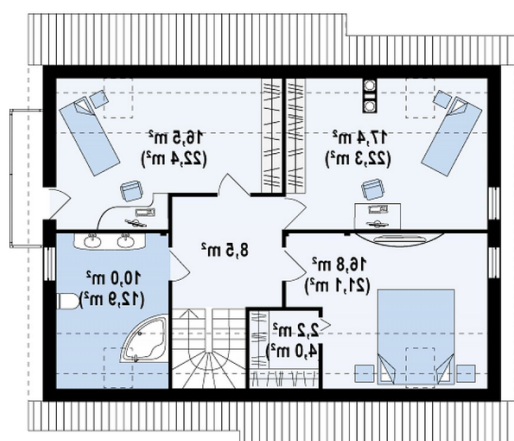


Sytuacje



Rzuty

Parter 70.50 m²

Siem	4.90 m ²
Hol	9.30 m ²
Kuchnia	11.70 m ²
Spizarka	2.10 m ²
Salon+jadalnia	33.90 m ²
WC	2.50 m ²
Garaz	21.60 m ²
Garaz+pom. gosp.	6.10 m ²


Poddasze 68.70 m²

Hol	8.50 m ²
Pokoj	16.20 m ²
Pokoj	16.70 m ²
Pokoj	15.70 m ²
Lazienka	9.60 m ²
Garderoba	2.00 m ²