

Podstawowe informacje



Dane techniczne projektu

Całkowita powierzchnia	159.60 m ²
Powierzchnia użytkowa	127.62 m ²
Powierzchnia zabudowy	119.20 m ²
Powierzchnia dachu	145 m ²
Kubatura	409.60 m ³
Wymiary budynku	14.28 x 8.58 m
Kąt nachylenia	38°
Wysokość budynku	7.62 m
Wymiary działki	21.28 x 16.58 m



Opis projektu

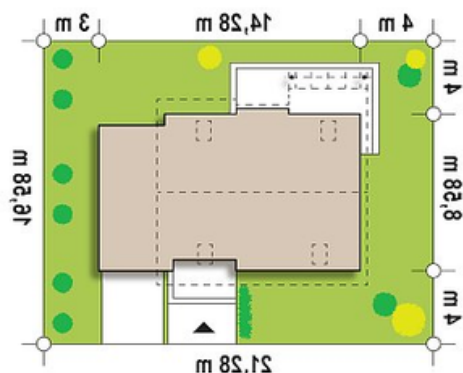
Z 127 to propozycja typowego domu o zgrabnej bryle i ciekawych detalach. Prosta konstrukcja budynku i dwuspadowy dach pozwolą na łatwą i szybką budowę. Kształtna, zwarta bryła pozwoli na zmniejszenie strat energii na ogrzewanie domu. **Dzięki temu nie tylko oszczędzamy pieniądze, ale również pomagamy chronić środowisko!**

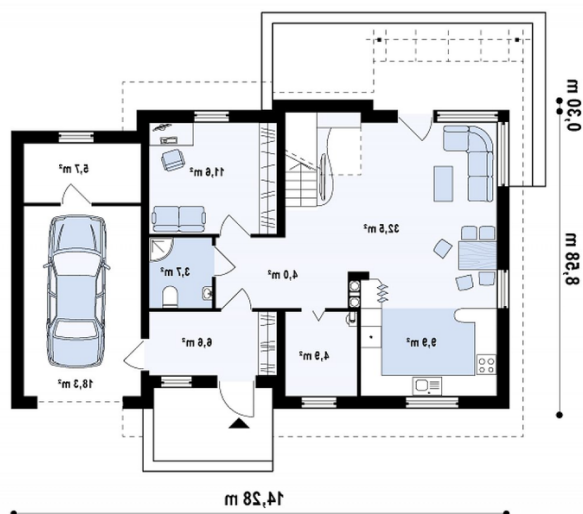
Pomieszczenie na parterze są **jasne i przestronne**. Obszerna sień z miejscem na szafy zapewni komfort ubierania, a duża spiżarnia pomieści wszystkie produkty. Włączenie klatki schodowej do pokoju dziennego jest niebywale za...

Elewacje

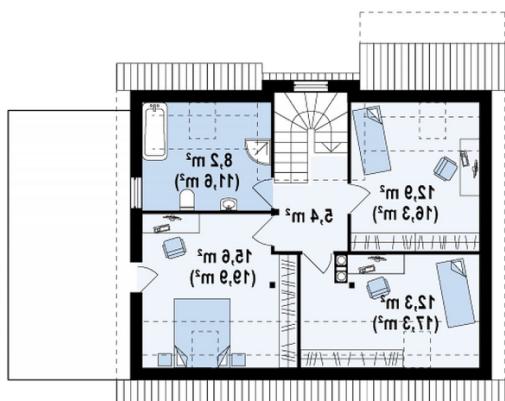


Sytuacje



Rzuty

Parter 78.90 m²

Sięń	6.60 m ²
Hol	4.00 m ²
Salon+jadalnia	32.50 m ²
Kuchnia	9.90 m ²
Spizarka	4.90 m ²
Pokój	11.60 m ²
Łazienka	3.70 m ²
Garaż	18.30 m ²
Garaż+pom. gosp.	5.70 m ²


Poddasze 80.70 m²

Hol	5.40 m ²
Pokój	12.30 m ²
Pokój	11.70 m ²
Pokój	15.00 m ²
Łazienka	7.60 m ²
Taras	28.70 m ²