

## Podstawowe informacje



## Dane techniczne projektu

|                               |                             |
|-------------------------------|-----------------------------|
| <b>Całkowita powierzchnia</b> | <b>134.90 m<sup>2</sup></b> |
| <b>Powierzchnia użytkowa</b>  | <b>127.96 m<sup>2</sup></b> |
| <b>Powierzchnia zabudowy</b>  | <b>109.20 m<sup>2</sup></b> |
| <b>Powierzchnia dachu</b>     | <b>166.40 m<sup>2</sup></b> |
| <b>Kubatura</b>               | <b>405.60 m<sup>3</sup></b> |
| <b>Wymiary budynku</b>        | <b>13.38 x 9.48 m</b>       |
| <b>Kąt nachylenia</b>         | <b>40°</b>                  |
| <b>Wysokość budynku</b>       | <b>7.78 m</b>               |
| <b>Wymiary działki</b>        | <b>20.38 x 17.48 m</b>      |

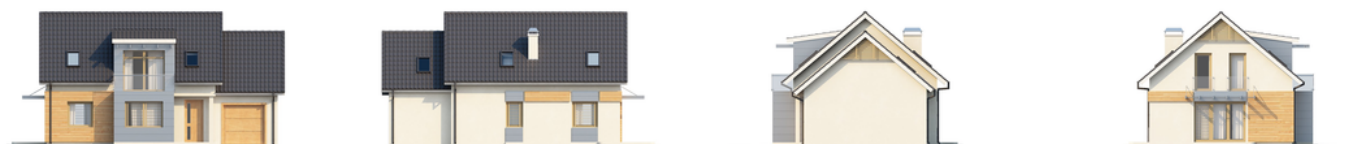


## Opis projektu

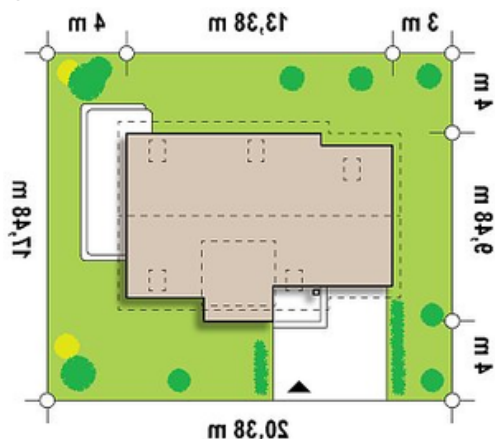
Z126 to zgrabny dom jednorodzinny z poddaszem użytkowym oraz bocznym garażem, zaprojektowany dla 5,6-osobowej rodziny. Elewacje utrzymane w jasnej, stonowanej kolorystyce wraz z nowoczesnymi elementami wykończenia nadają mu nowoczesnego wyglądu. Wyjątkowy charakter podkreśla ciekawy wykusz wykończony szarą blachą.

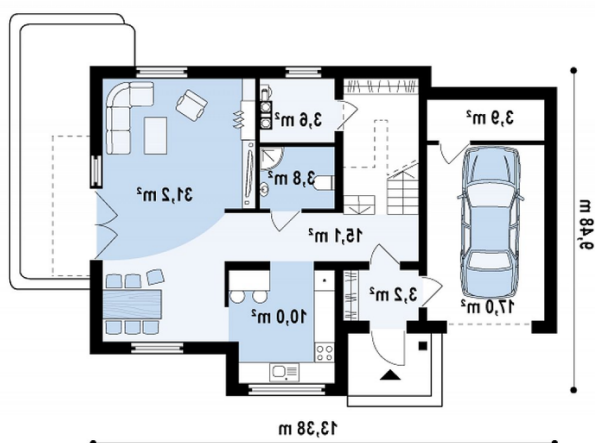
W wysuniętej przed front części zaplanowano przestronną kuchnię z oknem skierowanym na strefę wejściową. Otwarta część dzienna z kominkiem łączy salon, jadalnię. Dla większego komfortu kuchnię można całkowicie wydzielić. Z salonu prowad...

## Elewacje

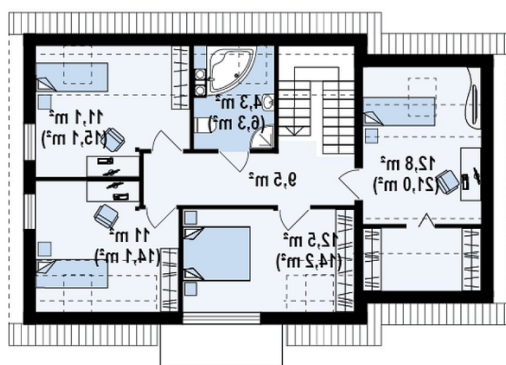


## Sytuacje



**Rzuty**

**Parter 87.90 m<sup>2</sup>**

|                  |                      |
|------------------|----------------------|
| Sień             | 3.20 m <sup>2</sup>  |
| Hol              | 15.10 m <sup>2</sup> |
| Kuchnia          | 10.00 m <sup>2</sup> |
| Salon+jadalnia   | 31.20 m <sup>2</sup> |
| Pom. gosp.       | 3.60 m <sup>2</sup>  |
| WC               | 3.80 m <sup>2</sup>  |
| Garaż+pom. gosp. | 21.00 m <sup>2</sup> |


**Poddasze 47 m<sup>2</sup>**

|          |                      |
|----------|----------------------|
| Hol      | 9.50 m <sup>2</sup>  |
| Pokój    | 12.20 m <sup>2</sup> |
| Pokój    | 10.60 m <sup>2</sup> |
| Pokój    | 10.60 m <sup>2</sup> |
| Łazienka | 4.10 m <sup>2</sup>  |
| Pokój    | 0.00 m <sup>2</sup>  |
| Schowek  | 0.00 m <sup>2</sup>  |