

Podstawowe informacje



Dane techniczne projektu

Całkowita powierzchnia	172 m²
Powierzchnia użytkowa	144.89 m²
Powierzchnia zabudowy	118.90 m²
Powierzchnia dachu	187 m²
Kubatura	478.70 m³
Wymiary budynku	13.59 x 9.84 m
Kąt nachylenia	40°
Wysokość budynku	7.72 m
Wymiary działki	20.59 x 17.84 m

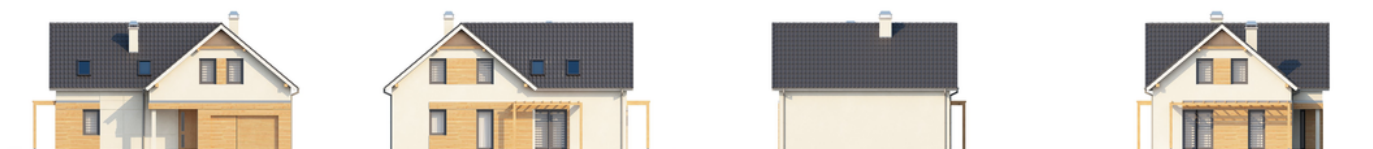


Opis projektu

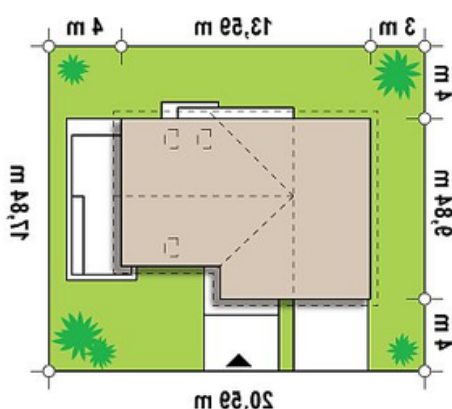
Projekt Z125 to dom z poddaszem użytkowym dla lubiących duże przestrzenie. Jasne palety barw oraz drewniane elementy elewacji dodają mu uroku i przyjemnego wyglądu. Dzięki fajnej okładzinie z drewna, szarej stolarce okiennej oraz dopasowanej pergoli, dom jest wyjątkowy i jedyny w swoim rodzaju.

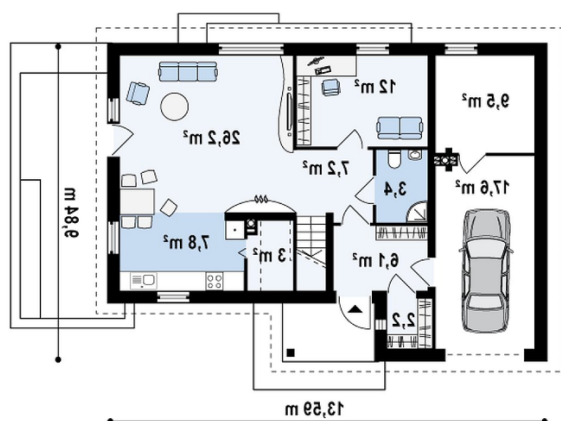
Najważniejszą częścią projektu jest jasny, okazały salon z miejscem na aneks TV i szafki na książki. To idealne miejsce do radosnych spotkań z bliskimi. Sąsiadujący z salonem taras, wspaniale sprawdzi się podczas wiosennego grilla czy letnich imprez. Otwarta kompozycja kuchni, dodaje przestrzen...

Elewacje

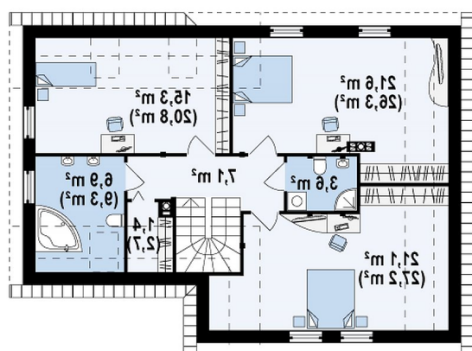


Sytuacje



Rzuty

Parter 95 m²

Sień	6.10 m ²
Hol	7.20 m ²
Salon+jadalnia	26.20 m ²
Kuchnia	7.80 m ²
Pokój	12.00 m ²
WC	3.40 m ²
Garderoba	2.20 m ²
Garaż+pom. gosp.	27.10 m ²
Spizarka	3.00 m ²


Poddasze 77 m²

Hol	7.10 m ²
Pokój	21.10 m ²
Pokój	21.60 m ²
Pokój	15.30 m ²
Łazienka	6.90 m ²
Garderoba	1.40 m ²
Łazienka	3.60 m ²