

## Podstawowe informacje



## Dane techniczne projektu

<b>Całkowita powierzchnia</b>	<b>138.80 m<sup>2</sup></b>
<b>Powierzchnia użytkowa</b>	<b>138.82 m<sup>2</sup></b>
<b>Powierzchnia zabudowy</b>	<b>117.07 m<sup>2</sup></b>
<b>Powierzchnia dachu</b>	<b>189 m<sup>2</sup></b>
<b>Kubatura</b>	<b>485 m<sup>3</sup></b>
<b>Wymiary budynku</b>	<b>13.08 x 9.78 m</b>
<b>Kąt nachylenia</b>	<b>38°</b>
<b>Wysokość budynku</b>	<b>7.83 m</b>
<b>Wymiary działki</b>	<b>20.08 x 17.78 m</b>



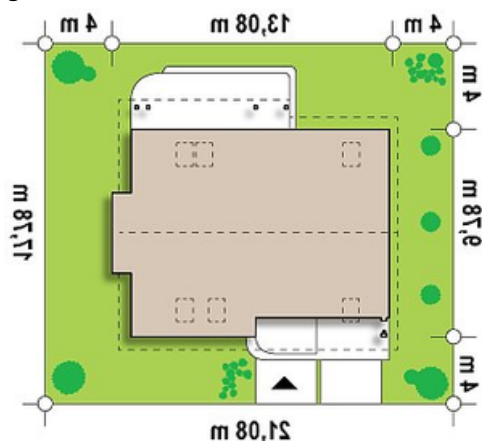
## Opis projektu

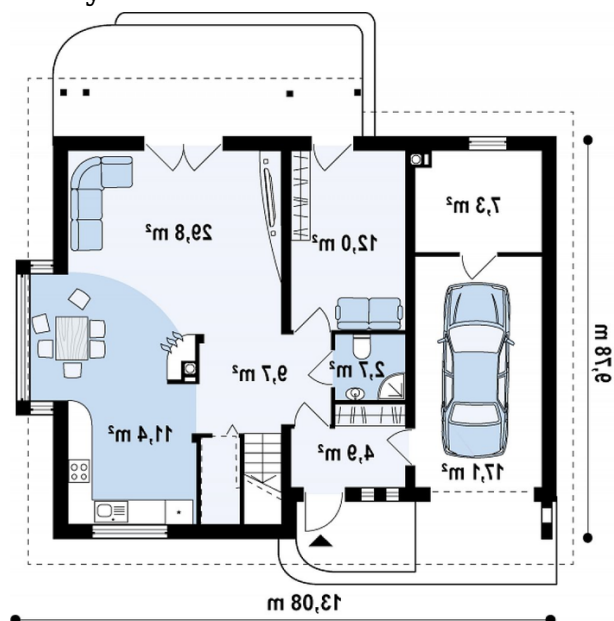
Z124 to niezwykle stylowa propozycja domu jednorodzinnego. Klasyczną, prostą bryłę budynku zdobią jasne elementy z naturalnego drewna. Dachówka w ciemnej kolorystyce dodaje mu elegancji i gustownego charakteru. Projekt Z124 odznacza się wyjątkowo komfortowym układem pomieszczeń. Główną częścią jest przestronny, jasny salon. Wykuszył urozmaica wnętrze i wydziela z przestrzeni aneks jadalny. Kuchnia zaprojektowana w kompozycji otwartej doskonale powiększa całe pomieszczenie. W centralnym miejscu strefy...

## Elewacje

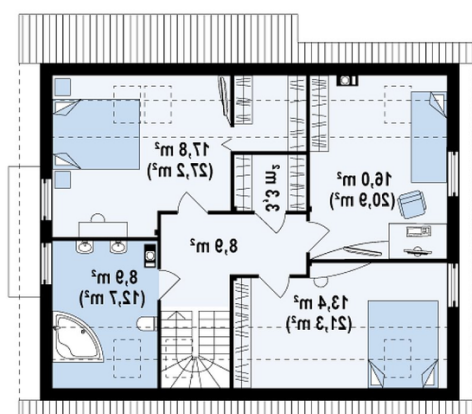


## Sytuacje



**Rzuty**

**Parter 70.50 m<sup>2</sup>**

Sień	4.90 m <sup>2</sup>
Hol	9.70 m <sup>2</sup>
Kuchnia	9.40 m <sup>2</sup>
Salon+jadalnia	29.80 m <sup>2</sup>
Pokój	12.00 m <sup>2</sup>
Łazienka	2.70 m <sup>2</sup>
Garaż	24.40 m <sup>2</sup>
Spizarka	2.00 m <sup>2</sup>


**Poddasze 68.30 m<sup>2</sup>**

Hol	8.90 m <sup>2</sup>
Pokój	15.90 m <sup>2</sup>
Pokój	13.40 m <sup>2</sup>
Pokój	16.00 m <sup>2</sup>
Garderoba	3.30 m <sup>2</sup>
Łazienka	8.90 m <sup>2</sup>
Garderoba	1.90 m <sup>2</sup>