

Podstawowe informacje



Dane techniczne projektu

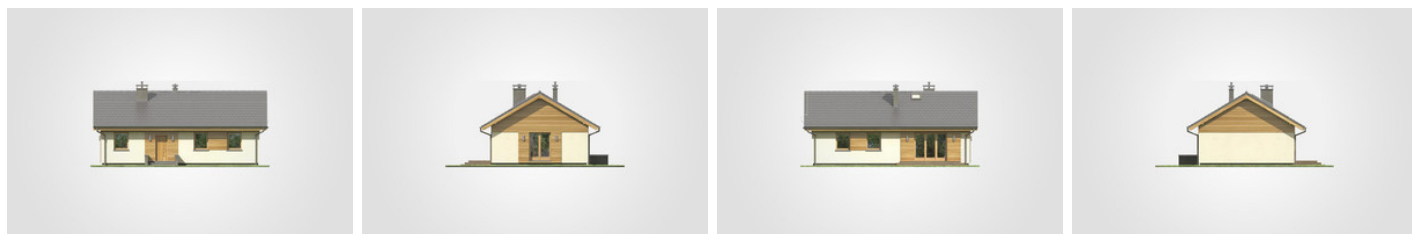
Całkowita powierzchnia	101.90 m²
Powierzchnia użytkowa	78.15 m²
Powierzchnia zabudowy	101.90 m²
Powierzchnia dachu	155.50 m²
Kubatura	470.20 m³
Wymiary budynku	12.90 x 7.90 m
Kąt nachylenia	30°
Wysokość budynku	6.08 m
Wymiary działki	19.98 x 15.98 m

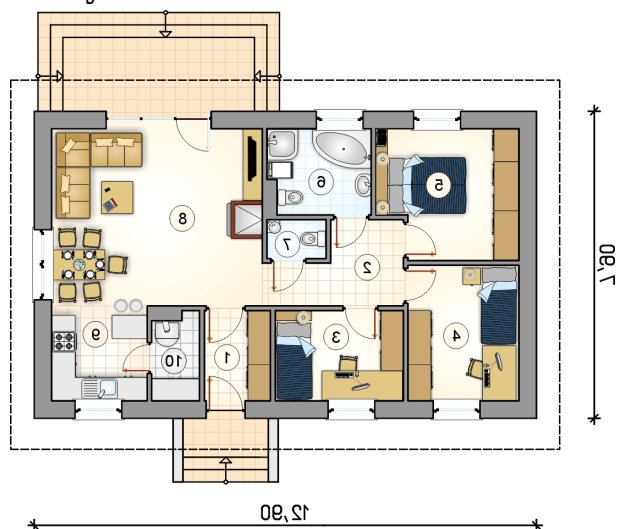


Opis projektu

Niewielki energooszczędny parterowy dom z tarasem wypoczynkowym na zapleczu

Elewacje



Rzuty

Parter 78.15 m²

przedsiónek	3.80 m ²
kotłownia	2.55 m ²
hall	5.90 m ²
pokój	7.50 m ²
pokój	9.75 m ²
pokój	11.30 m ²
łazienka	5.60 m ²
wc	1.45 m ²
pokój dzienny z jadalni	24.40 m ²
kuchnia	5.90 m ²