

Podstawowe informacje



Dane techniczne projektu

Całkowita powierzchnia	140.40 m²
Powierzchnia użytkowa	106.83 m²
Powierzchnia zabudowy	113.20 m²
Powierzchnia dachu	181.85 m²
Kubatura	371.20 m³
Wymiary budynku	13.38 x 9.48 m
Kąt nachylenia	38°
Wysokość budynku	7.59 m
Wymiary działki	20.38 x 17.48 m



Opis projektu

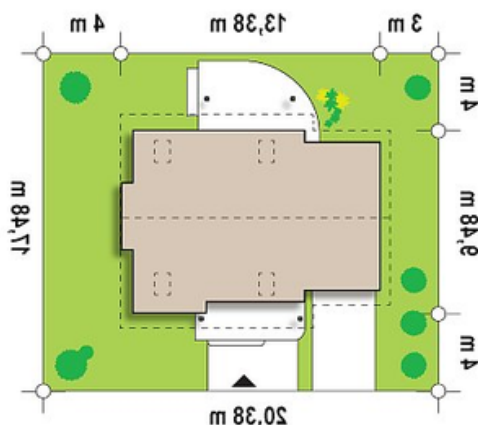
Z 114 to przytulny i komfortowy dom z garażem. Modna, ciemna dachówka świetnie podkreśla jego nowoczesny charakter, a drewniane elementy elewacji dodają uroku.

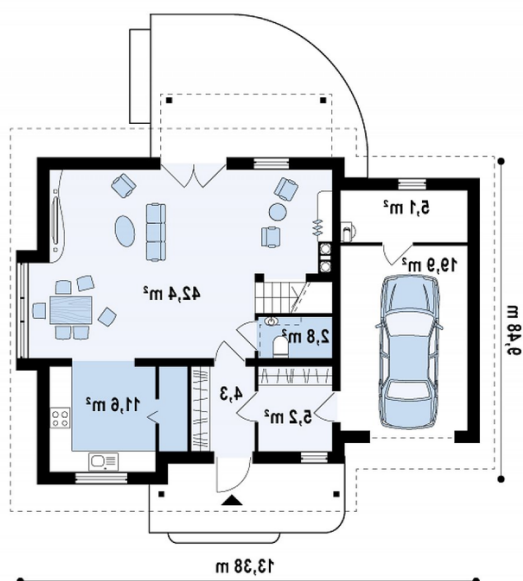
Znaczna część parteru to jasny, przestronny salon. Można w nim wyznaczyć trzy osobne strefy do wypoczynku: wygodną jadalnię, komfortową część telewizyjną oraz romantyczny zakątek z kominkiem. Salon posiada bezpośrednie wyjście tarasowe, z którego podziwiać można kwitnący ogród. Funkcjonalnie zaplanowana kuchnia wyposażona została w podręczny schowek. Na parterze jest t...

Elewacje

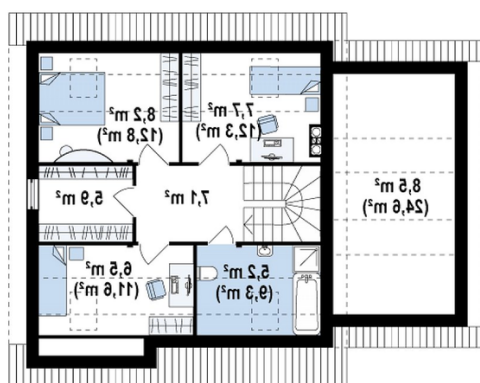


Sytuacje



Rzuty

Parter 91.30 m²

Sień	4.30 m ²
Kuchnia	9.40 m ²
Salon+jadalnia	42.40 m ²
WC	2.80 m ²
Pom. gosp.	5.20 m ²
Garaż+pom. gosp.	25.00 m ²
Spizarka	2.20 m ²


Poddasze 49.10 m²

Hol	7.10 m ²
Pokój	7.70 m ²
Pokój	8.20 m ²
Garderoba	5.90 m ²
Pokój	6.50 m ²
Łazienka	5.20 m ²
Strych (opcja)	8.50 m ²