

Podstawowe informacje



Dane techniczne projektu

Całkowita powierzchnia	125 m²
Powierzchnia użytkowa	124.92 m²
Powierzchnia zabudowy	94.20 m²
Powierzchnia dachu	152.40 m²
Kubatura	352.20 m³
Wymiary budynku	11.68 x 8.38 m
Kąt nachylenia	40°
Wysokość budynku	7.49 m
Wymiary działki	18.68 x 16.38 m



Opis projektu

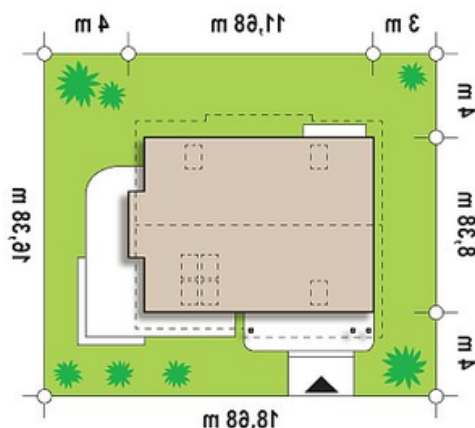
Z 113 to przestrzeny, otwarty na otoczenie dom z poddaszem użytkowym. Nowatorski wygląd zawdzięcza dużym przeszkleniom i perfekcyjnie dobranym dodatkom. Połączenie drewnianych oraz kamiennych elementów elewacji, podkreśla jego wyjątkowy charakter.

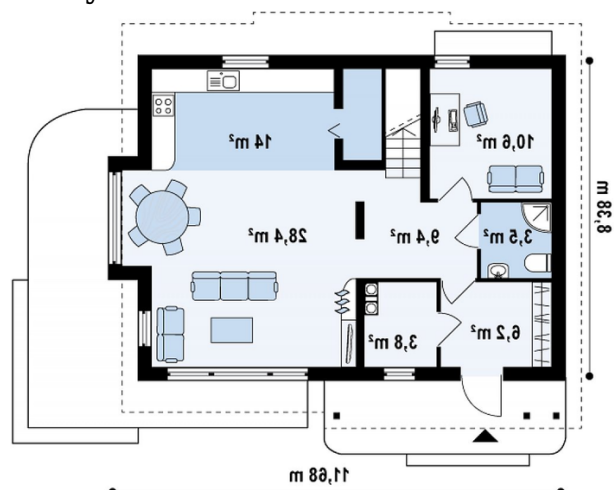
Program funkcjonalny poddusza to jednoprzestrzenna strefa dzienna w prawej części domu - przestronny salon połączony z kuchnią oraz jadalnią w wykuszu. Z prawej strony domu zaprojektowany został duży taras. Najokazalszą częścią domu jest salon i kuchnia. Połączenie tych pomieszczeń daje niepowta...

Elewacje

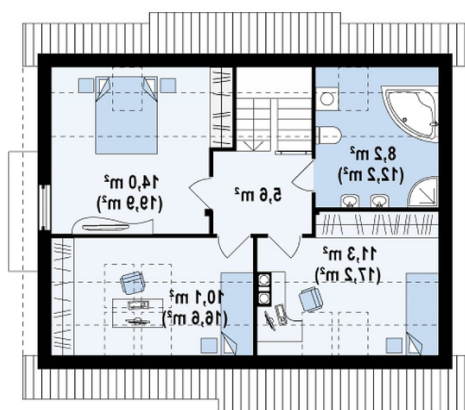


Sytuacje



Rzuty

Parter 75.80 m²

Sień	6.20 m ²
Pom. gosp.	3.80 m ²
Hol	9.40 m ²
Salon+jadalnia	28.40 m ²
Kuchnia	11.70 m ²
Pokój	10.60 m ²
WC	3.50 m ²
Spizarka	2.20 m ²


Poddasze 49.20 m²

Hol	5.60 m ²
Pokój	11.40 m ²
Pokój	10.10 m ²
Pokój	14.00 m ²
Łazienka	8.10 m ²