

Podstawowe informacje



Dane techniczne projektu

Całkowita powierzchnia	102.90 m²
Powierzchnia użytkowa	98.79 m²
Powierzchnia zabudowy	75 m²
Powierzchnia dachu	122.68 m²
Kubatura	273 m³
Wymiary budynku	8.36 x 9.48 m
Kąt nachylenia	42°
Wysokość budynku	7.92 m
Wymiary działki	15.36 x 17.48 m



Opis projektu

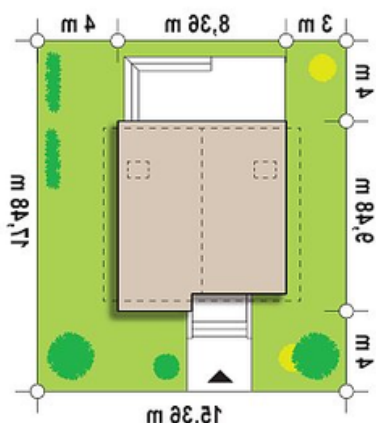
Z112 to prosta bryła z dachem dwuspadowym dobrze sprawdzi się w zwartej zabudowie lub na niewielkiej działce. Ekonomiczna konstrukcja oraz dodatki na elewacji pozwalają zakwalifikować ten zgrabny dom jak nowoczesny. Zastosowanie jasnych kolorów w połączeniu z mурowanymi elementami nadaje świeżego współczesnego charakteru.

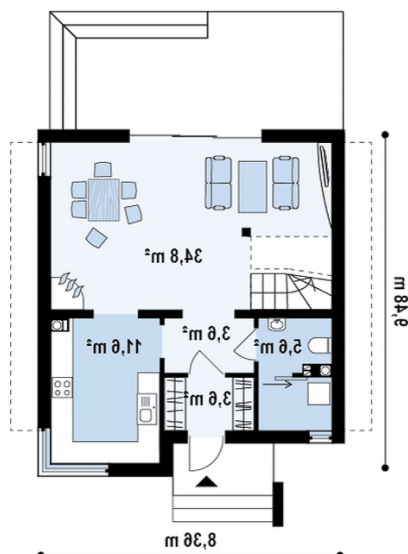
Główna część parteru to przestronny, jasny salon. Dom ten zachowuje najlepsze i sprawdzone cechy domu tradycyjnego i wygląda współcześnie z kominkiem i wyjściem na za...

Elewacje

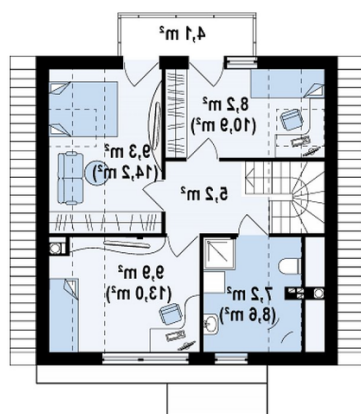


Sytuacje



Rzuty

Parter 59.10 m²

Sięń	3.60 m ²
Hol	3.60 m ²
Kuchnia	11.50 m ²
Salon+jadalnia	34.80 m ²
WC	2.70 m ²
Pom. gosp.	2.90 m ²


Poddasze 43.80 m²

Balkon	4.10 m ²
Hol	5.10 m ²
Pokój	9.90 m ²
Pokój	9.30 m ²
Pokój	8.20 m ²
Łazienka	7.20 m ²