

Podstawowe informacje



Dane techniczne projektu

Całkowita powierzchnia	142.90 m²
Powierzchnia użytkowa	111.60 m²
Powierzchnia zabudowy	112.10 m²
Powierzchnia dachu	181.91 m²
Kubatura	404.89 m³
Wymiary budynku	12.48 x 9.78 m
Kąt nachylenia	40°
Wysokość budynku	7.93 m
Wymiary działki	19.48 x 17.18 m



Opis projektu

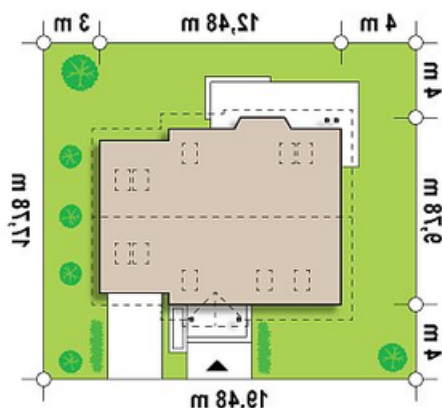
Projekt Z107 to propozycja domu jednorodzinnego z dwuspadowym dachem i garażem od frontu. Elewacje utrzymane w jasnej, stonowanej kolorystyce nadają mu wyjątkowego charakteru.

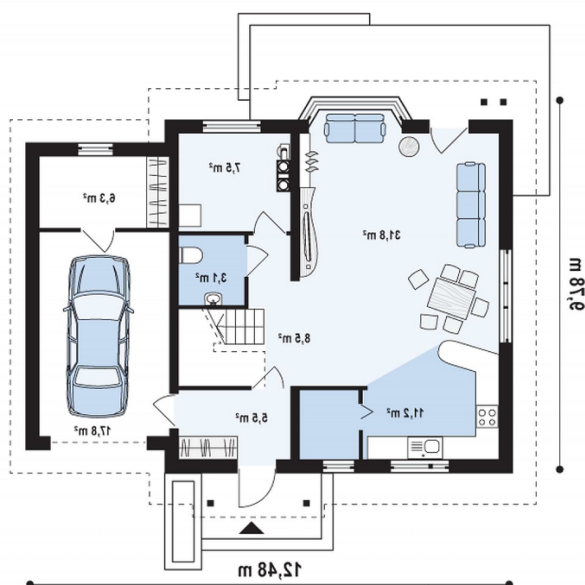
Strefa dzienna na parterze to przestronny salon z kominkiem, w kompozycji otwartej z jadalnią oraz kuchnią, przy której zaprojektowano spiżarnię. Na tej kondygnacji jest także łazienka, klatka schodowa oraz sień z miejscem na szafę. W prawej części domu znajduje się jednostanowiskowy garaż, z którego można bezpośrednio przejść do domu, co ułatwi wnoszenie np. zakupów. Na jego tyłach znajdu...

Elewacje

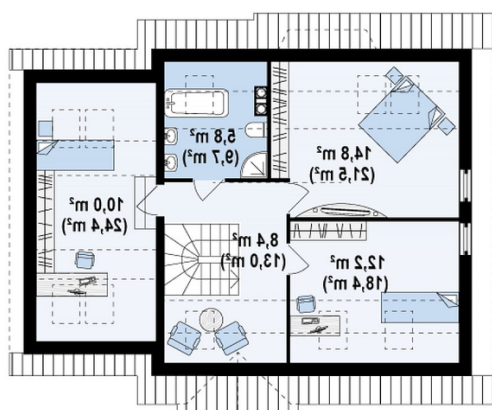


Sytuacje



Rzuty

Parter 91.70 m²

Sień	5.50 m ²
Hol	8.50 m ²
Kuchnia+spizarka	11.20 m ²
Salon+jadalnia	31.80 m ²
Pom. gosp.	7.50 m ²
WC	3.10 m ²
Garaz+pom. gosp.	24.10 m ²


Poddasze 51.20 m²

Hol	8.40 m ²
Pokój	10.00 m ²
Pokój	12.20 m ²
Pokój	14.80 m ²
Łazienka	5.80 m ²