

Podstawowe informacje



Dane techniczne projektu

Całkowita powierzchnia	98.40 m²
Powierzchnia użytkowa	96.20 m²
Powierzchnia zabudowy	77.90 m²
Powierzchnia dachu	127.05 m²
Kubatura	271.47 m³
Wymiary budynku	10.18 x 7.98 m
Kąt nachylenia	40°
Wysokość budynku	7.35 m
Wymiary działki	17.18 x 15.98 m



Opis projektu

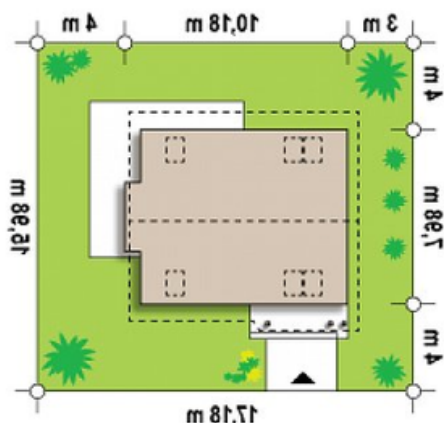
Projekt domu z101 to projekt funkcjonalny i tani w budowie ze względu na prostą konstrukcję dachu. Optymalny kąt nachylenia dachu oraz wyższa ścianka kolankowa pozwalają zagospodarować poddasze na 3 pokoje oraz wygodną łazienkę.

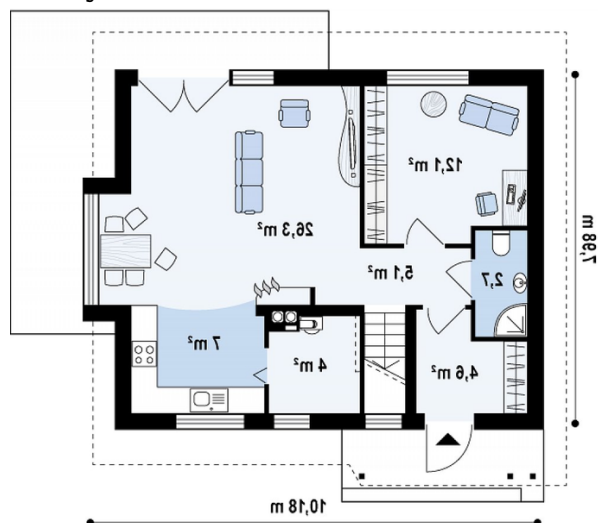
Kolejnym atutem są gabaryty domu (pow. 120 m²). Funkcjonalne rozwiązanie układu pomieszczeń sprawia, że każdy m², jest optymalnie wykorzystany. Dom ma wszystko na swoim miejscu: sień z miejscem na pojemną szafę a nawet garderobę, wc z miejscem na pralkę i natrysk, dużą spizarkę z dostępem z kuchni oraz uroczy wykusz na jadalnię. Pomieszczenia gospodarcze...

Elewacje

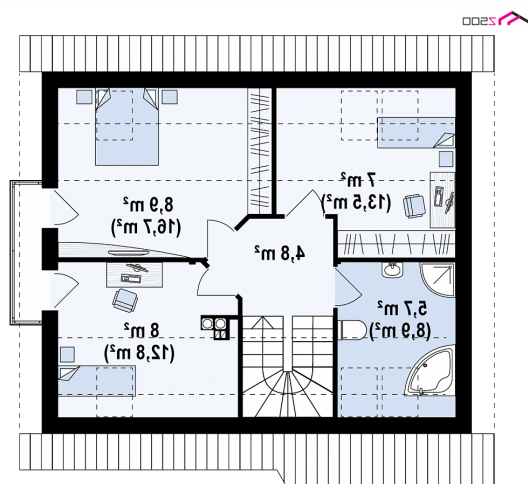


Sytuacje



Rzuty

Parter 61.80 m²

Sień	4.60 m ²
Hol + schody	5.10 m ²
Salon + jadalnia	26.30 m ²
Kuchnia	7.00 m ²
Pom. gosp.	4.00 m ²
Pokój	12.10 m ²
WC	2.70 m ²


Poddasze 36.60 m²

Hol	4.80 m ²
Pokój	8.00 m ²
Pokój	8.90 m ²
Pokój	7.00 m ²
Łazienka	5.70 m ²