

Podstawowe informacje



Dane techniczne projektu

Całkowita powierzchnia	232.30 m²
Powierzchnia użytkowa	122.50 m²
Powierzchnia zabudowy	148.80 m²
Powierzchnia dachu	241.64 m²
Kubatura	324.70 m³
Wymiary budynku	15.78 x 10.08 m
Kąt nachylenia	35°
Wysokość budynku	7.35 m
Wymiary działki	21.78 x 18.08 m



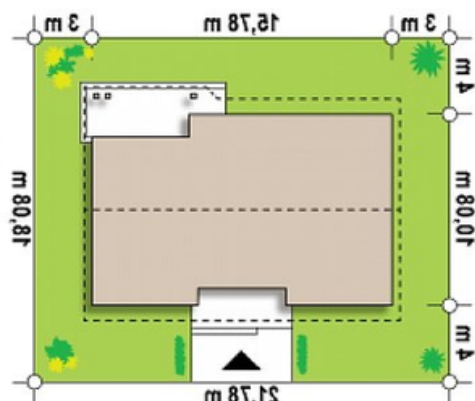
Opis projektu

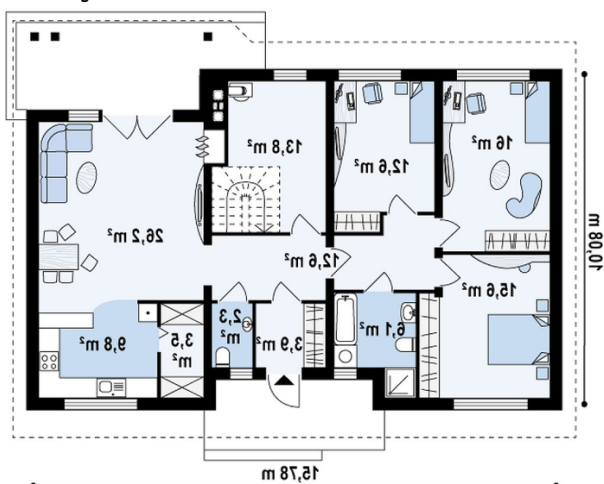
Projekt Z98 prezentuje dom parterowy. Okładzina kamienna i drewniana nadaje ciepłego i naturalnego klimatu i charakteru temu budynkowi. Zadaszone wejście we wnęce wprowadza do niewielkiej sieni, w której zamieszczona została szafa na ubrania. Dalej został zaprojektowany hol stanowiący ciąg komunikacyjny pomiędzy poszczególnymi pomieszczeniami. Po lewej stronie domu znalazły się trzy pokoje i łazienka z wanną, prysznicem, umywalką, WC i miejscem na pralkę. Na wprost sieni, pod schodami wiodącymi na strych, zagospodarowana została przestrzeń na pomieszczenia gospodarcze....

Elewacje

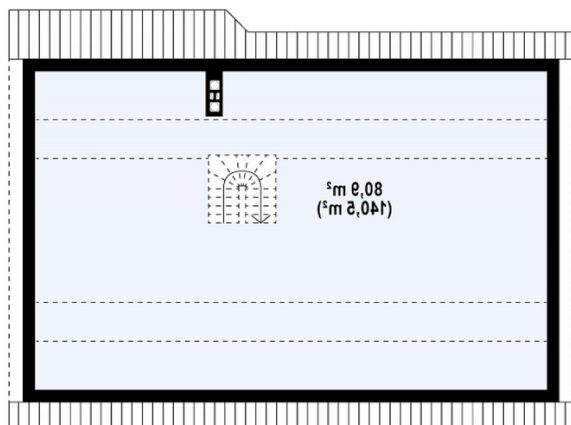


Sytuacje



Rzuty

Parter 121.40 m²

Sien	3.90 m ²
Łazienka	6.10 m ²
Spizarka	3.50 m ²
Hol	5.60 m ²
Hol+schody	10.10 m ²
WC	2.30 m ²
Kuchnia	9.80 m ²
Salon+jadalnia	26.20 m ²
Pom. gosp.	9.70 m ²
Pokój	12.60 m ²
Pokój	16.00 m ²
Pokój	15.60 m ²


Poddasze 110.90 m²

Strych (opcja)	110.90 m ²
----------------	-----------------------