

Podstawowe informacje



Dane techniczne projektu

Całkowita powierzchnia	164.10 m²
Powierzchnia użytkowa	160.69 m²
Powierzchnia zabudowy	117.50 m²
Powierzchnia dachu	192 m²
Kubatura	450.80 m³
Wymiary budynku	13.18 x 9.78 m
Kąt nachylenia	40°
Wysokość budynku	8.03 m
Wymiary działki	20.18 x 17.78 m



Opis projektu

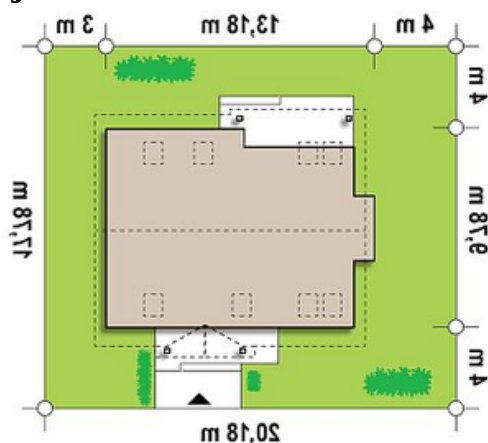
Projekt Z95 jest propozycją domu z poddaszem użytkowym, dachem dwuspadowym o nowoczesnym stylu.

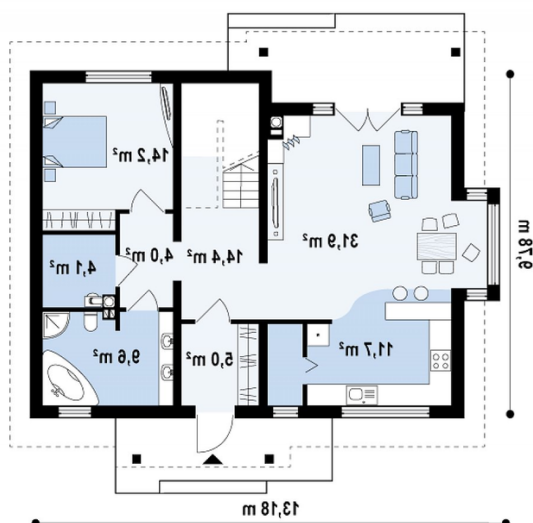
Na parter prowadzi zadaszone wejście, podparte filarami, prosto do sieni. Hol dzieli dom na poszczególne strefy. W części dziennej znalazła się jadalnia połączona z salonem, kominek dodający ciepła w jesienno -zimowe wieczory i wyjście na podcień od strony ogrodu. Przy kuchni przewidziano małą i praktyczną spiżarkę. Jadalnia z wykuszem pozwala na przyjemną biesiadę w sąsiedztwie natury zaglądającej z ogrodu. P...

Elewacje

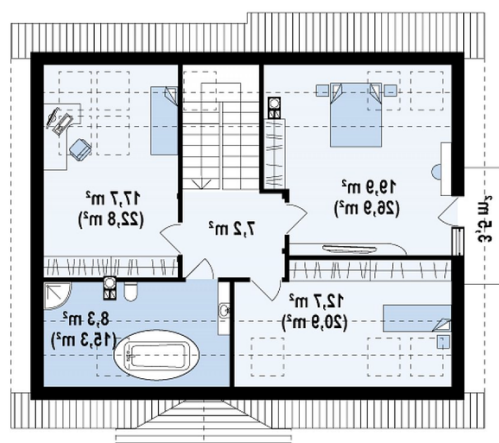


Sytuacje



Rzuty

Parter 94.80 m²

Sień	5.00 m ²
Hol+schody	14.30 m ²
Kuchnia	9.40 m ²
Salon+jadalnia	31.90 m ²
Hol	4.00 m ²
Pokój	14.20 m ²
Pom. gosp.	4.10 m ²
Łazienka	9.60 m ²
Spizarka	2.30 m ²


Poddasze 69.30 m²

Balkon	3.50 m ²
Hol	7.20 m ²
Pokój	17.70 m ²
Pokój	19.90 m ²
Pokój	12.70 m ²
Łazienka	8.30 m ²