

Podstawowe informacje



Dane techniczne projektu

Całkowita powierzchnia	106.20 m²
Powierzchnia użytkowa	106.12 m²
Powierzchnia zabudowy	169.50 m²
Powierzchnia dachu	262.20 m²
Kubatura	399.88 m³
Wymiary budynku	13.38 x 14.88 m
Kąt nachylenia	30°
Wysokość budynku	7.29 m
Wymiary działki	20.38 x 22.88 m

Opis projektu

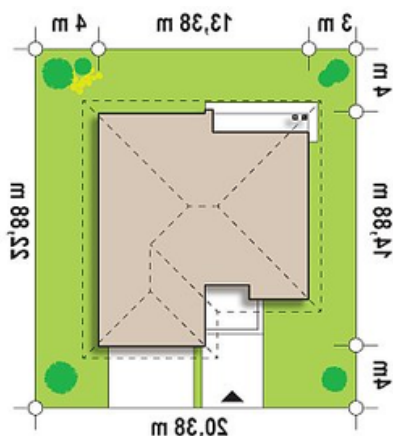
Projekt Z94 to projekt domu parterowego z frontowym garażem na dwa samochody. Ten niewielki domek będzie ciepłą przestrzenią dla nie małej rodziny. W miarę rosnących potrzeb można zagospodarować również poddasze.

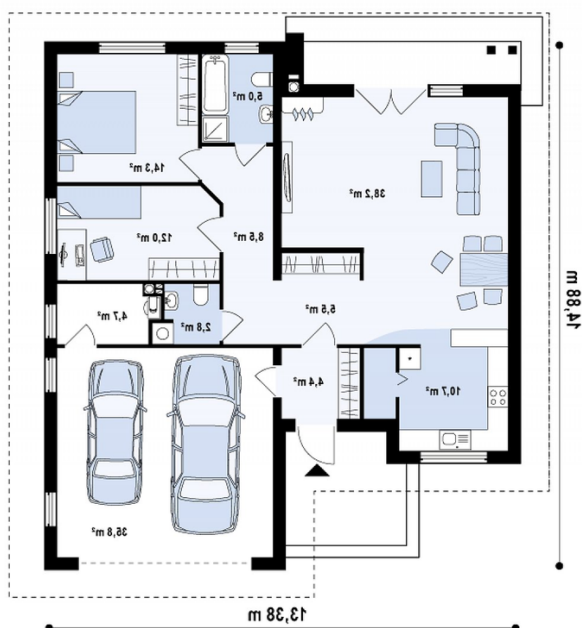
Zadaszone, nieco cofnięte wejście ładnie komponuje się w bryle budynku. Z sieni istnieje możliwość przejścia do garażu, zaprojektowanego z myślą o dwóch samochodach. W garażu przewidziano miejsce na pomieszczenie gospodarcze. Z holu dostępna jest część dzienna, która składa się z salonu i części jadalnej oraz kuchni z małą spiżarką. Ponadto z salonu podwójne drzwi balkonowe d...

Elewacje



Sytuacje



Rzuty

Parter 106.20 m²

Sień	4.40 m ²
Garaż	35.80 m ²
Pom. gosp.	4.70 m ²
Spizarka	1.80 m ²
Hol	5.50 m ²
Kuchnia	8.90 m ²
Salon+jadalnia	38.20 m ²
Hol	8.60 m ²
Łazienka	5.00 m ²
Pokój	14.30 m ²
Pokój	12.00 m ²
WC	2.80 m ²