

Podstawowe informacje



Dane techniczne projektu

Całkowita powierzchnia	101.70 m²
Powierzchnia użytkowa	101.73 m²
Powierzchnia zabudowy	124.91 m²
Powierzchnia dachu	165 m²
Kubatura	269.06 m³
Wymiary budynku	14.68 x 9.52 m
Kąt nachylenia	30°
Wysokość budynku	6.38 m
Wymiary działki	22.68 x 17.52 m



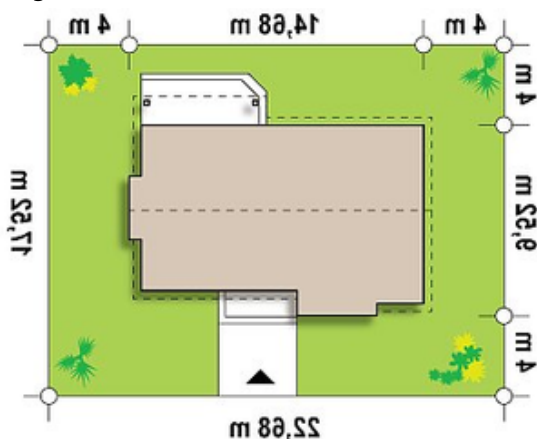
Opis projektu

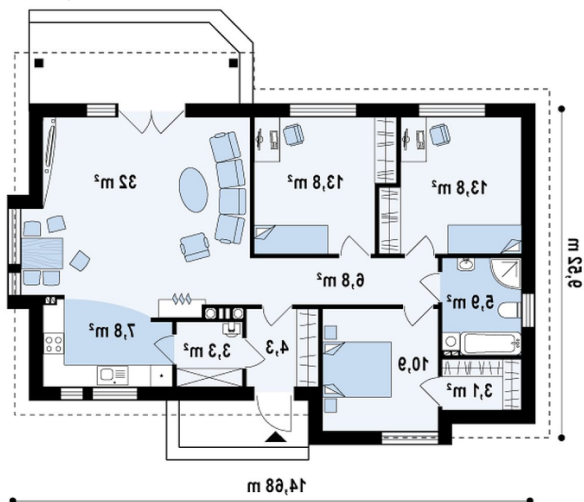
Z93 to zgrabny, funkcjonalny dom parterowy dla 4-osobowej rodziny. Prosta bryła z dwuspadowym dachem urozmaicającą dwa wykusze - jeden w kuchni, drugi w głównej sypialni. Okładziny z ciemnego drewna na elewacjach, szara stolarka oraz ciekawe detale architektoniczne nadają nowoczesny wygląd. Nad wejściem zaprojektowano ażurową formę w lekkiej stalowej konstrukcji. Bogaty program użytkowy rozwiązano na poziomie parteru. Strefa dzienna to przestronny salon z aneksem telewizyjnym i wyjściem na zadaszony taras. Kuchnię zaprojektowano w kompozycji...

Elewacje



Sytuacje



Rzuty

Parter 101.70 m²

Sień	4.30 m ²
Garderoba	3.10 m ²
Spizarka	3.30 m ²
Kuchnia	7.80 m ²
Salon+jadalnia	32.00 m ²
Hol	6.80 m ²
Pokój	13.80 m ²
Pokój	13.80 m ²
Łazienka	5.90 m ²
Pokój	10.90 m ²