

Podstawowe informacje



Dane techniczne projektu

Całkowita powierzchnia	112 m²
Powierzchnia użytkowa	111.79 m²
Powierzchnia zabudowy	133.80 m²
Powierzchnia dachu	199.80 m²
Kubatura	301.80 m³
Wymiary budynku	13.68 x 9.78 m
Kąt nachylenia	28°
Wysokość budynku	6.45 m
Wymiary działki	19.68 x 17.78 m



Opis projektu

Projekt Z91 jest domem parterowym z dachem dwuspadowym, prostym a zarazem tanim w realizacji. Urok dodaje klasyczny podcień wejściowy podparty dwoma słupami.

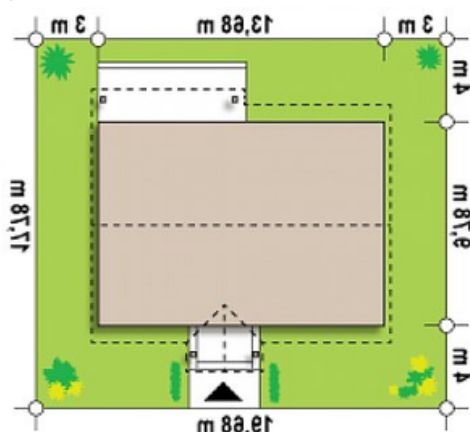
Parter stanowią dwie strefy dzienna i sypialna. W pierwszej znajduje się salon połączony z kuchnią, do której dołączono spiżarkę oraz osobno zlokalizowane pomieszczenie gospodarcze. Z salonu poprzez duże przeszklone drzwi możemy wyjść prosto na taras, by spędzić mile wieczór lub by odpocząć wraz z przyjaciółmi.

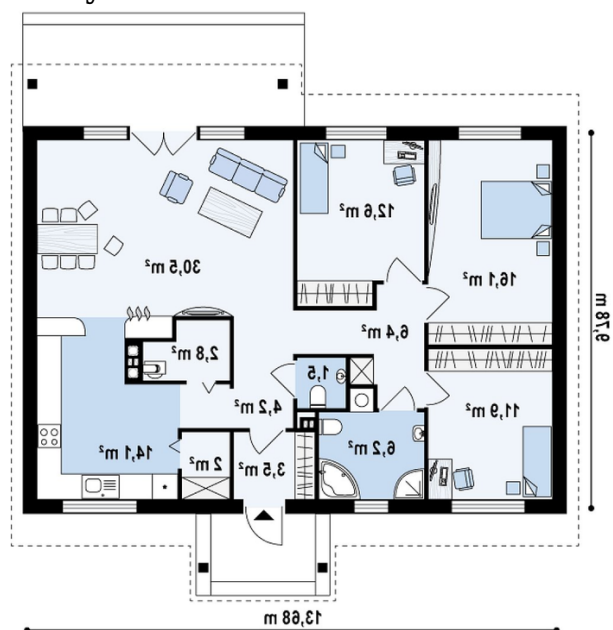
Drugą strefę stanowią tr...

Elewacje



Sytuacje



Rzuty

Parter 112 m²

Sień	3.50 m ²
Łazienka	6.20 m ²
WC	1.60 m ²
Spizarka	2.00 m ²
Hol	6.40 m ²
Kuchnia	14.10 m ²
Salon+jadalnia	30.50 m ²
Pom. gosp.	2.90 m ²
Hol	4.20 m ²
Pokój	12.60 m ²
Pokój	16.10 m ²
Pokój	11.90 m ²