

## Podstawowe informacje



## Dane techniczne projektu

<b>Całkowita powierzchnia</b>	<b>93.50 m<sup>2</sup></b>
<b>Powierzchnia użytkowa</b>	<b>71.50 m<sup>2</sup></b>
<b>Powierzchnia zabudowy</b>	<b>88.50 m<sup>2</sup></b>
<b>Powierzchnia dachu</b>	<b>137.37 m<sup>2</sup></b>
<b>Kubatura</b>	<b>200.20 m<sup>3</sup></b>
<b>Wymiary budynku</b>	<b>12.18 x 7.68 m</b>
<b>Kąt nachylenia</b>	<b>28°</b>
<b>Wysokość budynku</b>	<b>5.68 m</b>
<b>Wymiary działki</b>	<b>18.18 x 15.68 m</b>



## Opis projektu

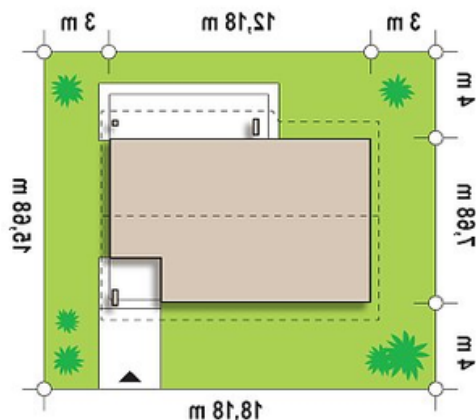
Projekt Z87 jest małym domem parterowym. Dużym atutem jest oszczędna, zgrabna bryła z prostym dwuspadowym dachem. Poprzez wkomponowanie w elewację elementów drewnianych budynek nabrał współczesnego wyglądu. Brak wewnętrznych ścian nośnych umożliwia dowolną aranżację wnętrza.

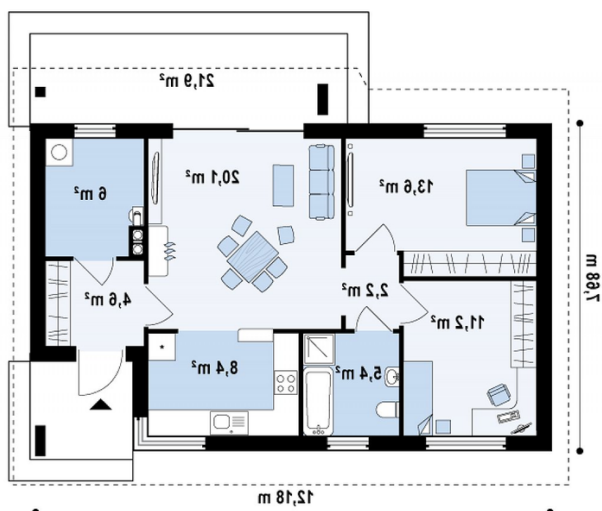
Wejście do domu usytuowane zostało przy jednym z jego rogów. Wycięcie fragmentu bryły spowodowało utworzenie wnęki prowadzącej do sieni. Na wprost drzwi wejściowych zaprojektowano pomieszczenie gospodarcze. Bezpośrednio za sienią zlokalizowany został salon i kuchnia. W salonie znalazło się miejsce na stół z krzesła...

## Elewacje



## Sytuacje



**Rzuty**

**Parter 93.50 m<sup>2</sup>**

Sień	4.60 m <sup>2</sup>
Taras	21.90 m <sup>2</sup>
Pom. gosp.	6.00 m <sup>2</sup>
Kuchnia	8.40 m <sup>2</sup>
Salon+jadalnia	20.10 m <sup>2</sup>
Hol	2.20 m <sup>2</sup>
Pokój	13.60 m <sup>2</sup>
Pokój	11.30 m <sup>2</sup>
Łazienka	5.40 m <sup>2</sup>