

Podstawowe informacje



Dane techniczne projektu

Całkowita powierzchnia	167.50 m ²
Powierzchnia użytkowa	167.47 m ²
Powierzchnia zabudowy	134.30 m ²
Powierzchnia dachu	210 m ²
Kubatura	514.80 m ³
Wymiary budynku	12.48 x 11.88 m
Kąt nachylenia	30°
Wysokość budynku	7.19 m
Wymiary działki	20.48 x 19.88 m



Opis projektu

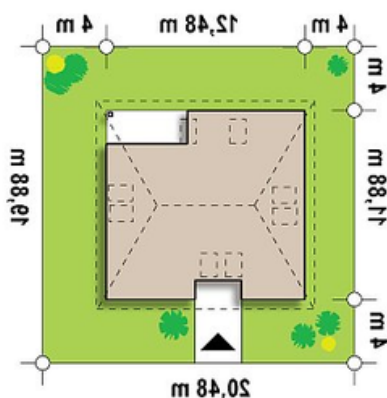
Projekt domu Z84 z poddaszem użytkowym stworzyliśmy na bazie parterowego projektu Z24. **Prostokątny rzut**, przykryty kopertowym dachem, współczesne wykończenie elewacji i funkcjonalne wnętrze, zaspokoją z nawiązką wymagania przyszłych mieszkańców.

Parter podzielono na dwie niezależne strefy: dzienną i nocną. Część dzienną stanowią: przestronny salon z jadalnią i kominkiem oraz kuchnia, z której wydzielono spiżarnię. Taras od strony ogrodu usytuowany jest w podcieniu. W celu ograniczenia kosztów budowy w pomie...

Elewacje



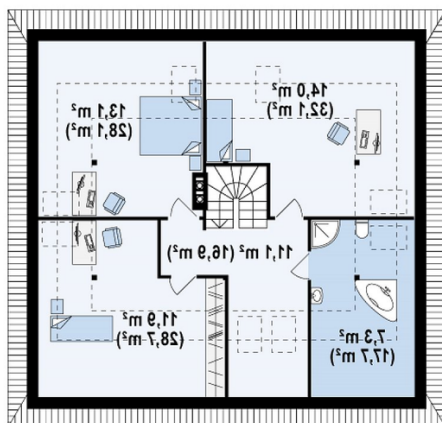
Sytuacje



Rzuty

Parter 110.10 m²

Sien	3.30 m ²
Pokój	13.10 m ²
WC	2.10 m ²
Spizarka	4.30 m ²
Hol+schody	10.90 m ²
Kuchnia	9.10 m ²
Salon+jadalnia	29.80 m ²
Pom. gosp.	3.00 m ²
Pokój	12.10 m ²
Pokój	16.30 m ²
Łazienka	6.10 m ²


Poddasze 57.40 m²

Hol+schody	11.10 m ²
Pokój	14.00 m ²
Łazienka	7.30 m ²
Pokój	11.90 m ²
Pokój	13.10 m ²