

Podstawowe informacje



Dane techniczne projektu

Całkowita powierzchnia	224.40 m²
Powierzchnia użytkowa	224.36 m²
Powierzchnia zabudowy	314.70 m²
Powierzchnia dachu	465 m²
Kubatura	661.80 m³
Wymiary budynku	16.74 x 27.69 m
Kąt nachylenia	25°
Wysokość budynku	6.83 m
Wymiary działki	24.74 x 35.69 m



Opis projektu

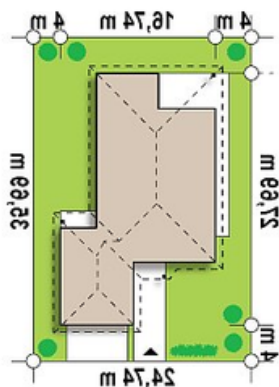
Z82 to projekt domu dla większej rodziny z rozbudowaną częścią dzienną i rozłożystą bryłą.

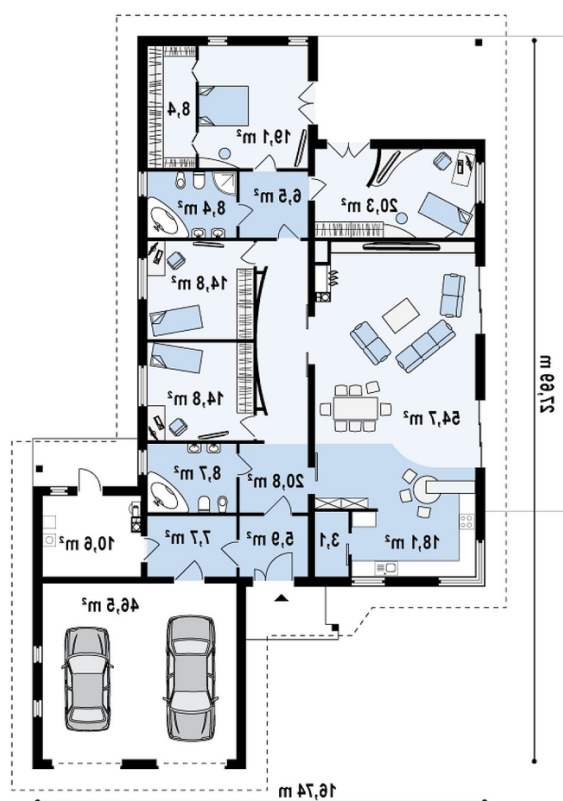
Wejście do domu zostało ciekawie zaakcentowane przedłużeniem połaci dachu wspartej na słupku. Po prawej stronie od sieni znajduje się garderoba, skąd jest przejście do garażu i pomieszczenia gospodarczego zaprojektowanego na tyłach domu. Dom został podzielony na dwie strefy. W jednej znajdują się dwa pokoje, każdy z zadaszonym tarasem, sypialnia i dwie łazienki natomiast w drugiej duży i doświetlony salon połączony z jadalnią i otwartą kuchnią.&nb...

Elewacje



Sytuacje



Rzuty

Parter 224.40 m²

Pokój	19.30 m ²
Łazienka	8.70 m ²
Garderoba	8.00 m ²
Garaż	46.60 m ²
Spizarka	3.10 m ²
Garderoba	8.40 m ²
Pom. gosp.	10.80 m ²
Pokój	20.50 m ²
Hol	6.60 m ²
Łazienka	8.40 m ²
Hol	20.80 m ²
Salon+jadalnia	55.80 m ²
Kuchnia	18.20 m ²
Sień	6.20 m ²
Pokój	14.80 m ²
Pokój	14.80 m ²

