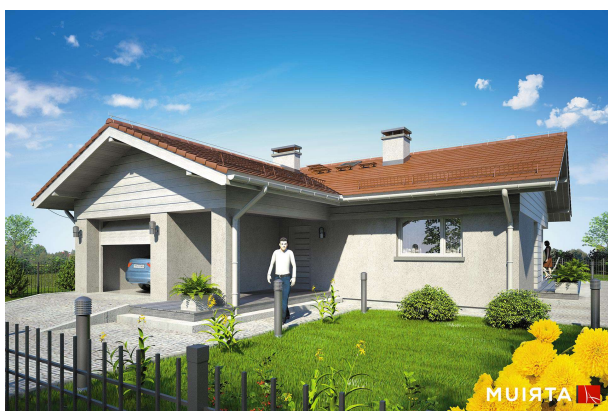


Podstawowe informacje



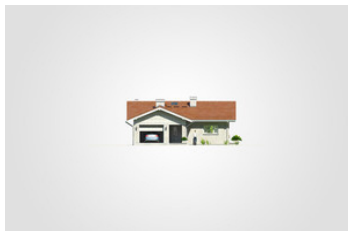
Dane techniczne projektu

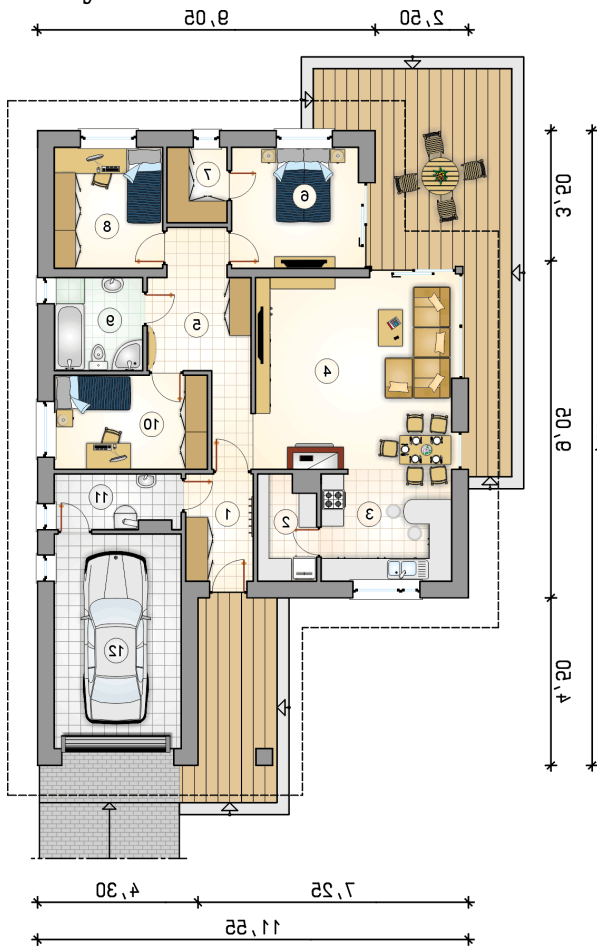
Całkowita powierzchnia	164.55 m²
Powierzchnia użytkowa	103.90 m²
Powierzchnia zabudowy	164.55 m²
Powierzchnia dachu	229 m²
Kubatura	715.30 m³
Wymiary budynku	11.55 x 17.05 m
Kąt nachylenia	22°
Wysokość budynku	5.36 m
Wymiary działki	19.63 x 25.13 m

Opis projektu

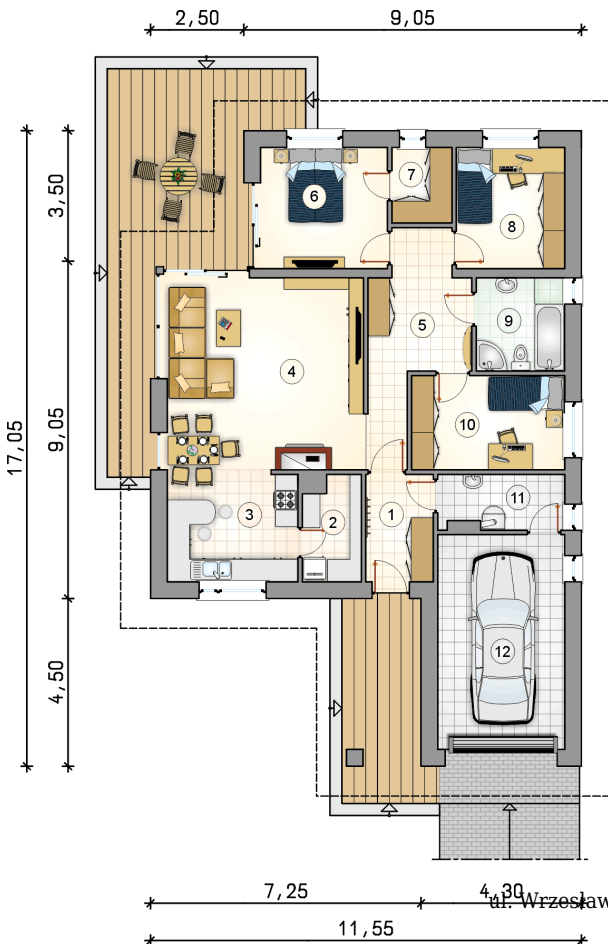
Parterowy dom z narożnym, odkrytym tarasem wypoczynkowym oraz 1-stanowiskowym garażem, energooszczędny

Elewacje



Rzuty

Parter 103.90 m²

przedsionek	5.20 m ²
pokój	10.35 m ²
kotłownia	4.85 m ²
garaż	19.60 m ²
spizarka	4.20 m ²
kuchnia	10.40 m ²
pokój dzienny z jadalnią	27.30 m ²
hall	11.90 m ²
pokój	11.05 m ²
garderoba	3.25 m ²
pokój	9.45 m ²
łazienka	5.95 m ²



DOBRY DOM
 ul. Wrzeszawska 6, 35-302 Rzeszów
 +48 17 852 52 30
 08:00 - 16:00

waldemar.kowalski@grupadobrydom.pl

Podane ceny nie stanowią oferty handlowej w rozumieniu art. 66 par. 1 Kodeksu Cywilnego