

Podstawowe informacje



Dane techniczne projektu

Całkowita powierzchnia	123.30 m²
Powierzchnia użytkowa	123.52 m²
Powierzchnia zabudowy	93.20 m²
Powierzchnia dachu	176.80 m²
Kubatura	343.70 m³
Wymiary budynku	12.48 x 7.98 m
Kąt nachylenia	45°
Wysokość budynku	8.14 m
Wymiary działki	20.48 x 15.98 m



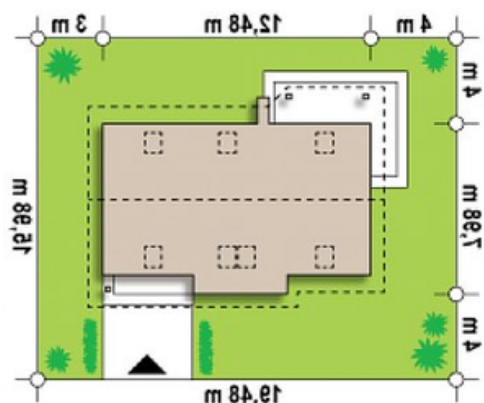
Opis projektu

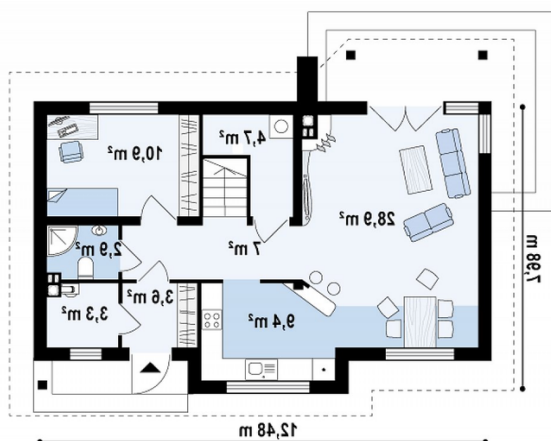
Projekt Z79 to parterowy dom z poddaszem użytkowym. Tworzy go prosta forma, która wpływa na ekonomiczność budowy i zarazem tanią eksploatację. Na parter wchodzimy poprzez zadaszone wejście prosto do sieni. Z prawej strony zlokalizowano pomieszczenie techniczne. Dalej znajduje się podłużny hol, który łączy ze sobą pomieszczenia. Po stronie lewej poprzez otwarte przejście, wchodzimy do salonu z jadalnią. Szerokie wyjście prowadzi na zadaszony taras i do ogrodu. Kuchnia otwarta na jadalnię połączoną z salonem tworzy sp&ocute...

Elewacje

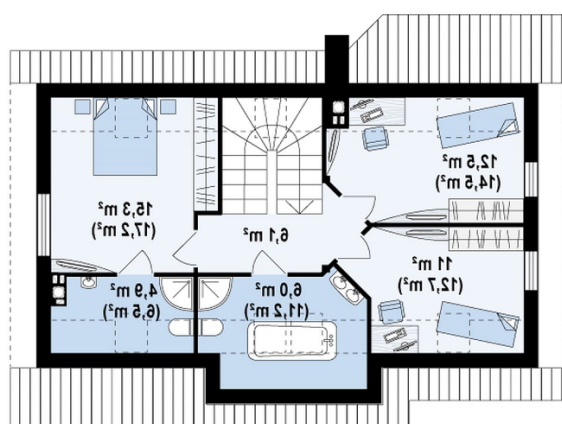


Sytuacje



Rzuty

Parter 67.50 m²

Sień	3.60 m ²
Pom. gosp.	3.30 m ²
Hol	7.00 m ²
Kuchnia	9.40 m ²
Salon+jadalnia	28.90 m ²
Pom. gosp.	1.50 m ²
Pokój	10.90 m ²
Łazienka	2.90 m ²


Poddasze 55.80 m²

Hol	6.10 m ²
Pokój	12.50 m ²
Pokój	11.00 m ²
Łazienka	6.00 m ²
Łazienka	4.90 m ²
Pokój	15.30 m ²