

## Podstawowe informacje



## Dane techniczne projektu

Całkowita powierzchnia	68.50 m <sup>2</sup>
Powierzchnia użytkowa	50.10 m <sup>2</sup>
Powierzchnia zabudowy	64.10 m <sup>2</sup>
Powierzchnia dachu	98.90 m <sup>2</sup>
Kubatura	140.30 m <sup>3</sup>
Wymiary budynku	7.72 x 8.92 m
Kąt nachylenia	35°
Wysokość budynku	6.18 m
Wymiary działki	14.72 x 16.92 m

## Opis projektu

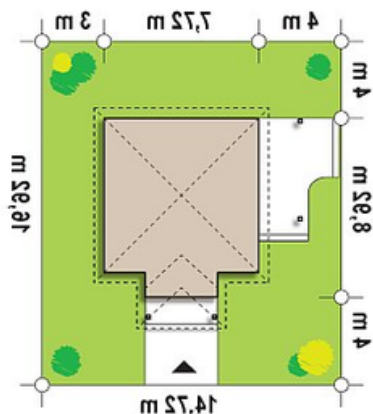
Z73 to mały, dom o prostej konstrukcji, co korzystnie wpływa na jego ekonomikę i późniejsze utrzymanie. Drewniane kolumny oraz podłużne okna nadają mu lekkości i niepowtarzalnego uroku.

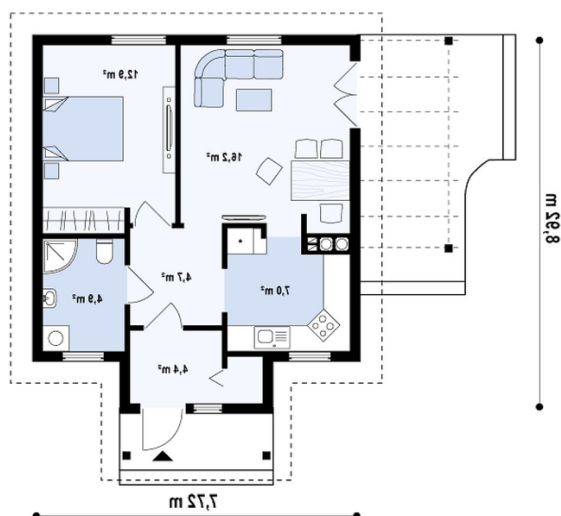
**Parter stanowią dwa pokoje, łazienka oraz kuchnia.** W sieni znajduje się schowek, mogący pomieścić sprzęty domowe. Kuchnia, mimo swych niewielkich wymiarów, może być praktyczna i funkcjonalnie zabudowana. Z salonu wylania się widok na piękny, zadbane ogród. Duże okna i podwójne drzwi balkonowe pozwalają na swobodne wpadanie promieni słonecznych co zna...

## Elewacje



## Sytuacje



**Rzuty**

**Parter 68.50 m<sup>2</sup>**

Sień	4.40 m <sup>2</sup>
Hol	4.70 m <sup>2</sup>
Kuchnia	7.00 m <sup>2</sup>
Salon+jadalnia	16.20 m <sup>2</sup>
Pokój	12.90 m <sup>2</sup>
Łazienka	4.90 m <sup>2</sup>
Taras	18.40 m <sup>2</sup>