

## Podstawowe informacje



## Dane techniczne projektu

<b>Całkowita powierzchnia</b>	<b>74.50 m<sup>2</sup></b>
<b>Powierzchnia użytkowa</b>	<b>74.48 m<sup>2</sup></b>
<b>Powierzchnia zabudowy</b>	<b>91.20 m<sup>2</sup></b>
<b>Powierzchnia dachu</b>	<b>130 m<sup>2</sup></b>
<b>Kubatura</b>	<b>197.40 m<sup>3</sup></b>
<b>Wymiary budynku</b>	<b>11.88 x 7.68 m</b>
<b>Kąt nachylenia</b>	<b>25°</b>
<b>Wysokość budynku</b>	<b>5.40 m</b>
<b>Wymiary działki</b>	<b>17.88 x 15.68 m</b>



## Opis projektu

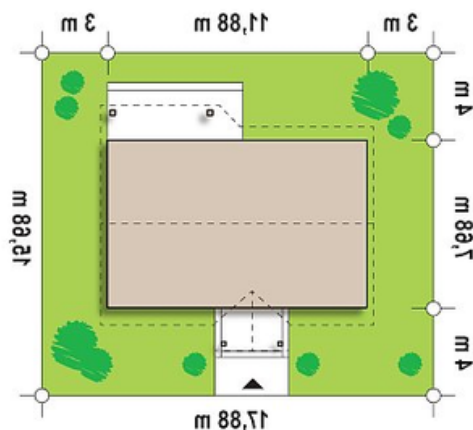
Projekt Z72 jest domem parterowym z dachem dwuspadowym. Zaletą tego domu to niesamowita prostota formy, a poprzez połączenie różnych materiałów niepowtarzalny wygląd i charakter całej budowli. Ta propozycja to zarówno niewielkie koszty inwestycji jak i eksploatacji. Idealny dla niewielkiej rodziny lub jako dom wypoczynkowy.

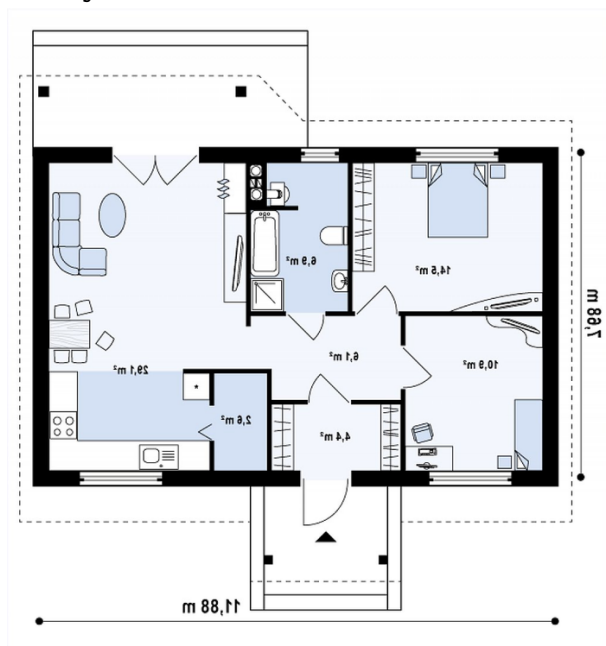
Wejście do domu przykryte daszkiem prowadzi do wygodnej sieni, w której mieszczą się duże i szafy wnękowe. Prostokątny hol stanowi centralny węzeł komunikacyjny domu. Otwarte wejście z holu prowadzi do części dziennej zaprojektowanej po prawej stronie. W salonie um...

## Elewacje



## Sytuacje



**Rzuty**

**Parter 74.50 m<sup>2</sup>**

Sień	4.40 m <sup>2</sup>
Hol	6.10 m <sup>2</sup>
Salon+kuchnia	29.10 m <sup>2</sup>
Spizarka	2.60 m <sup>2</sup>
Łazienka	6.90 m <sup>2</sup>
Pokój	14.50 m <sup>2</sup>
Pokój	10.90 m <sup>2</sup>