

## Podstawowe informacje



## Dane techniczne projektu

<b>Całkowita powierzchnia</b>	<b>126.10 m<sup>2</sup></b>
<b>Powierzchnia użytkowa</b>	<b>120.69 m<sup>2</sup></b>
<b>Powierzchnia zabudowy</b>	<b>81.70 m<sup>2</sup></b>
<b>Powierzchnia dachu</b>	<b>129.70 m<sup>2</sup></b>
<b>Kubatura</b>	<b>322.90 m<sup>3</sup></b>
<b>Wymiary budynku</b>	<b>9.48 x 8.88 m</b>
<b>Kąt nachylenia</b>	<b>35°</b>
<b>Wysokość budynku</b>	<b>7.91 m</b>
<b>Wymiary działki</b>	<b>15.48 x 16.88 m</b>



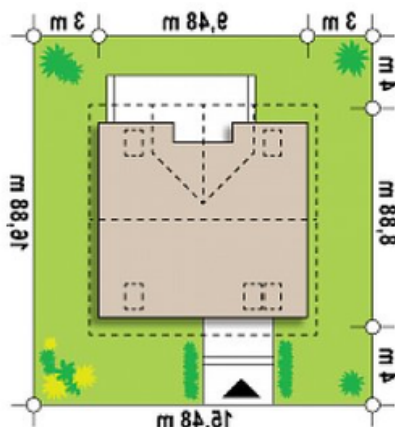
## Opis projektu

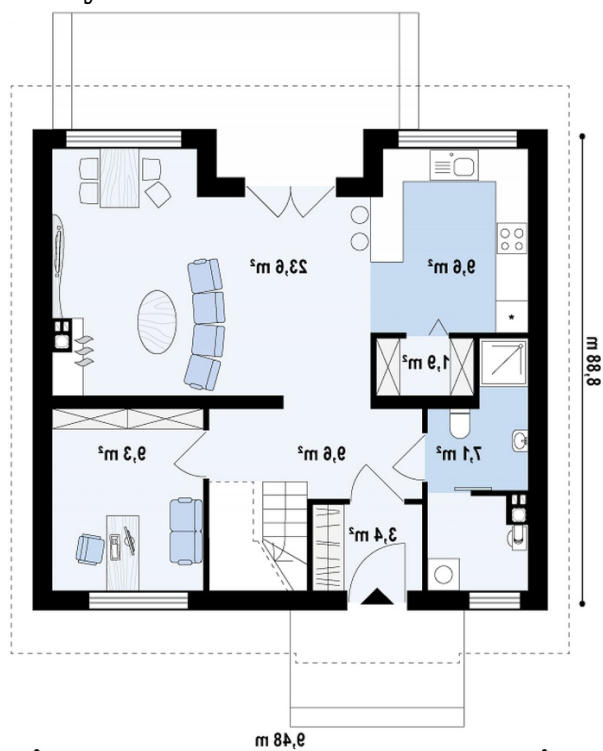
Projekt Z65 to dom jednorodzinny z wygodnym poddaszem użytkowym. Ciekawa i łatwa w budowie bryła przekryta dwuspadowym dachem gwarantuje niskie koszty realizacji. Architektura jest prosta ale nie pozbawiona uroku. Podziały na elewacji sprytnie ukrywają smukłość ścian, która jest wynikiem wykonania podwyższonej ścianki kolankowej na poddaszu. Wygodne poddasze poprawia zdecydowanie komfort użytkowania cennej powierzchni pod skosami poddasza, której koszt budowy będzie przecież taki sam w całym budynku. Propozycja wykonania ciepłej i jasnej kolorystyki uderza świeżością będąc jednoc...

## Elewacje

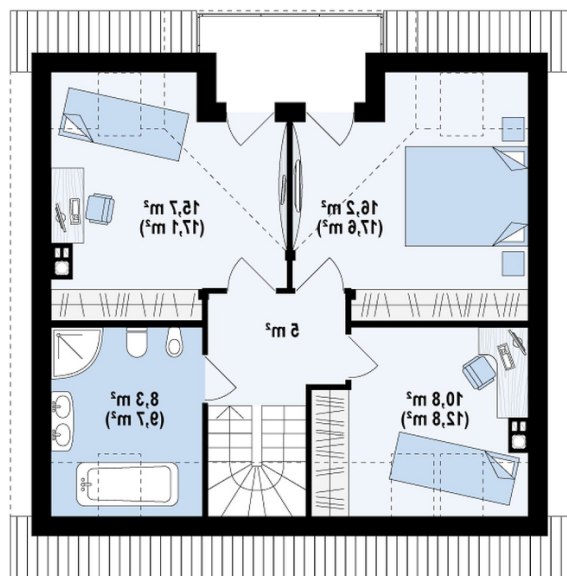


## Sytuacje



**Rzuty**

**Parter 64.50 m<sup>2</sup>**

Sien	3.40 m <sup>2</sup>
Hol	9.60 m <sup>2</sup>
Gabinet	9.30 m <sup>2</sup>
Salon+jadalnia	23.60 m <sup>2</sup>
Kuchnia	9.60 m <sup>2</sup>
Łazienka	7.10 m <sup>2</sup>
Spizarka	1.90 m <sup>2</sup>


**Poddasze 61.60 m<sup>2</sup>**

Hol	5.00 m <sup>2</sup>
Łazienka	8.30 m <sup>2</sup>
Pokój	10.80 m <sup>2</sup>
Pokój	16.30 m <sup>2</sup>
Pokój	15.80 m <sup>2</sup>
Balkon	5.40 m <sup>2</sup>