

Podstawowe informacje



Dane techniczne projektu

Całkowita powierzchnia	84 m²
Powierzchnia użytkowa	83.82 m²
Powierzchnia zabudowy	103.50 m²
Powierzchnia dachu	166.50 m²
Kubatura	234.70 m³
Wymiary budynku	10.68 x 10.98 m
Kąt nachylenia	32°
Wysokość budynku	6.74 m
Wymiary działki	17.68 x 18.98 m

Opis projektu

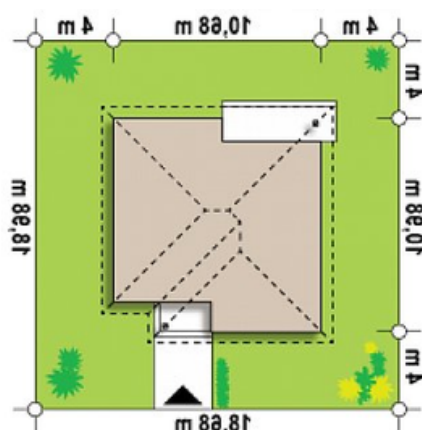
Projekt Z64 to dom o parterowej bryle niezwykle tani i ekonomiczny w utrzymaniu. Prosta konstrukcja, oszczędna w detal, ma w sobie specyficzny klimat pozostawiając ją wyjątkową z elementami współczesności, mimo klasycznej formy.

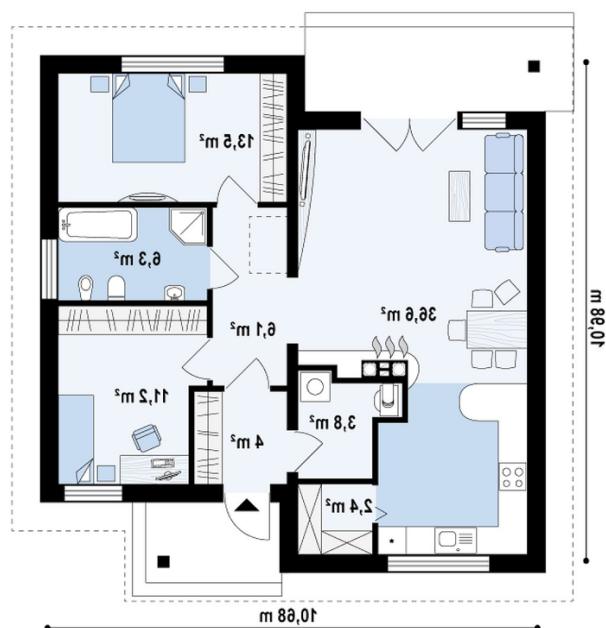
Z zadaszonego wejścia wchodzimy do sieni z której mamy wejście do pomieszczenia gospodarczego. Idealne miejsce do przechowywania narzędzi czy też sprzętu ogrodowego, sportowego. W domu wyróżnić możemy dwie strefy. W jednej mamy pokój, sypialnię oraz łazienkę. W drugiej natomiast kuchnię otwartą na salon oraz jadalnię. Przy kuchni znajduje się spiżarnia. Salon p...

Elewacje



Sytuacje



Rzuty

Parter 84 m²

Sień	4.00 m ²
Pom. gosp.	3.90 m ²
Hol	6.10 m ²
Salon+jadalnia	25.10 m ²
Spizarka	2.40 m ²
Pokój	13.50 m ²
Łazienka	6.30 m ²
Pokój	11.20 m ²
Kuchnia	11.50 m ²